



Novi Golf Variant in Golf Alltrack





Poraba goriva v l/100 km: mestna med 4,9 in 4,8/izvenmestna med 3,7 in 3,6/kombinirana med 4,1 in 4,0;
emisija CO₂ v g/km, kombinirana: med 108 in 106.

Vsebina

- 04** Zunanost
- 08** Notranost
- 10** Izvedbe
- 12** Povezljivost in infotainment
- 15** Stilski paket Black Style
- 16** Asistenčni sistemi
- 18** Golf Alltrack
- 20** Sedežne prevleke in dekor
- 22** Barve lakov in platišča



Več Golfa kot kdajkoli prej

Več Golfa, to pomeni več prostora, več digitalnih funkcij, več stila.

Ravno zato sta novi Golf Variant in novi Golf Alltrack avtomobila, s katerima lahko iz svojega vsakdana naredite še več. Dodatni prostor lahko izkoristite za prtljago in sopotnike, z vozilom lahko zdaj povežete še več naprav kot prej – predvsem pa vas bo razveselil napredek, ki življenja ne dela še bolj zapletenega, temveč ga zelo poenostavlja.



Poraba goriva v l/100 km: mestna med 4,9 in 4,8/izvenmestna med 3,7 in 3,6/kombinirana med 4,1 in 4,0; emisija CO₂ v g/km, kombinirana: med 108 in 106.



Poraba goriva v l/100 km: mestna med 4,9 in 4,8/izvenmestna med 3,7 in 3,6/kombinirana med 4,1 in 4,0;
emisija CO₂ v g/km, kombinirana: med 108 in 106.

Serijska oprema za Golf Variant **LS** Serijska oprema za Golf Variant Life **LF** Serijska oprema za Golf Variant Style **ST** Serijska oprema za Golf Variant R-Line **RL** Serijska oprema za Golf Alltrack **AL** Dodatna oprema **DO**

Več navdušenja

Karavan ni nujno kompromis med racionalno in emocionalno odločitvijo. To potrjuje novi Golf Variant R-Line, ki po obeh plateh ponuja le najboljše: obilico prostora za družino, prijatelje in službene potrebe – obenem pa vznemirljivo športen dizajn. Tako z njim ne boste le marsikaj počeli, temveč boste naredili tudi marsikakšen nepozaben vtis.



01 V kombinaciji z matričnimi LED-žarometi IQ.LIGHT lahko pri novem Golfu Variant Style ali Golfu Variant R-Line poudarite dinamičnost sprednjega dela z **linijsko LED-osvetlitvijo**. **DO**

Več udobja

Kar že na zunaj veliko obeta, v notranjosti pričakovanja le še preseže. Ambientna osvetlitev, 3-conska klimatska naprava Climatronic ali številne spletne storitve in asistenčni sistemi – v novem Golfu Variant se zdi, da je prihodnost že tukaj. Za vas kot voznika to pomeni sproščeno vožnjo. In če si v svojem novem Golfu Variant želite še kakšno posebno opremo: prostora je več kot dovolj.



01 Naj vaš novi Golf Variant dobi izrazitejšo osebno noto. Z **ambientno osvetlitvijo** lahko njegova notranjost nežno zasije v 10 različnih barvah, od izvedbe Style naprej pa je mogoče izbirati celo med 30 barvami. Če želite hladnejše ali toplejše barvno vzdušje pri vožnji po osvetljeni prestolnici ali ponoči pri vožnji po temni regionalni cesti – sebi in svojim sopotnikom lahko med vsako vožnjo pričarate optimalno vzdušje. **LF DO**

02 S **3-consko klimatsko napravo Climatronic** lahko v hipu poskrbite za prijetno temperaturo, in to ne samo v sprednjem delu vozila. Zaradi dodatnega upravljalnega elementa na zadnjem delu sredinske konzole si lahko klimatiziranje nastavijo tudi potniki na zadnjih sedežih. **S**

03 Opcijska funkcija **Easy Open¹** omogoča, da pokrov prtljažnika odprete že z majhnim zamahom stopala pod zadkom avtomobila. Prtljažnik preseneti z veliko **prostornino – do 1.642 litrov** – in s prtljažnim dnom, nastavljenim po višini. **DO**

¹ Na voljo pozneje.

Serijska oprema za Golf Variant **S** Serijska oprema za Golf Variant Life **LF**
Serijska oprema za Golf Variant Style **ST** Serijska oprema za Golf Variant R-Line **RL**
Serijska oprema za Golf Alltrack **AL** Dodatna oprema **DO**



Poraba goriva v l/100 km: mestna med 4,9 in 4,8/izvenmestna med 3,7 in 3,6/kombinirana med 4,1 in 4,0; emisija CO₂ v g/km, kombinirana: med 108 in 106.



Več izbire

Novi Golf Variant ne zadovoljuje različnih okusov šele na cesti, ampak že pred tem. Štiri razpoložljive izvedbe – Golf, Life, Style in R-Line – zagotavljajo, da boste tudi vi v ponudbi našli pravi model. Tako boste lahko rekli, da je novi Golf Variant tudi resnično čisto vaš novi Golf Variant.



01 Novi **Golf Variant Life** je podoba dinamičnosti: globoko navzdol podaljšani sprednji del z opcijskimi matričnimi LED-žarometi, ki segajo daleč v stranski del, poskrbi za markanten videz. Ohišji zunanjih ogledal in vratne kljuke v barvi vozila zaokrožajo celostni vtis kakovosti. Za prav poseben učinek poskrbi osvetlitev okolice na voznikovih vratih s projekcijo logotipa. **LF**

02 Izvedba Life vas bo prepričala s številnimi privlačnimi in praktičnimi rešitvami – na primer z **ambientno osvetlitvijo** za notranjost (v 10 barvah) in zunanost, funkcijo **indukcijskega polnjenja** za pametni telefon in vmesnikom App-Connect. **LF**



Poraba goriva v l/100 km, kombinirana: med 4,5 in 3,9; emisija CO₂ v g/km, kombinirana: med 108 in 98.

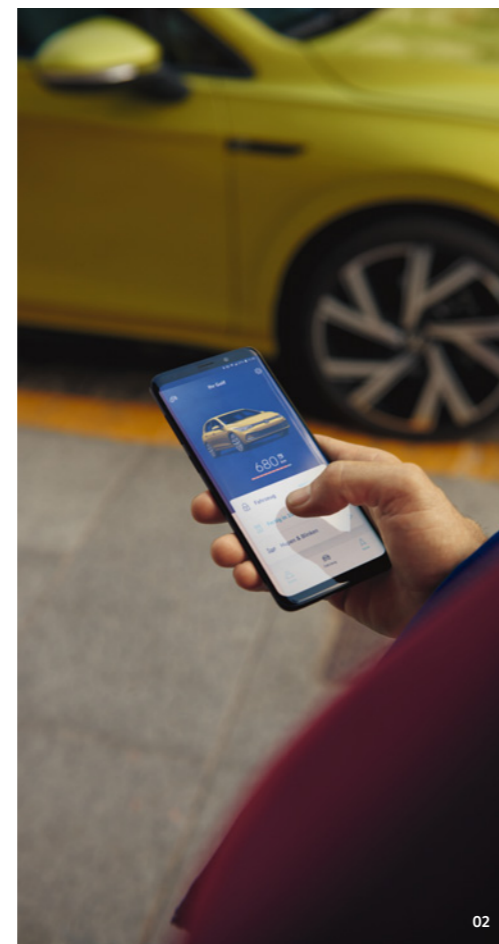
Serijska oprema za Golf Variant **LS** Serijska oprema za Golf Variant Life **LF** Serijska oprema za Golf Variant Style **ST** Serijska oprema za Golf Variant R-Line **RL** Serijska oprema za Golf Alltrack **AL** Dodatna oprema **DO**

Več digitalnosti

Promet na cesti je lahko včasih zelo nepregleden. Še dobro, da je toliko bolj pregleden novi Golf Variant. Opcijski, popolnoma digitalizirani Innovision Cockpit denimo prikazuje več informacij kot klasični kombinirani instrument, poleg tega ga je mogoče prek opcijskega, na dotik občutljivega volana tudi zelo intuitivno upravljati. Tu je še opcijski projekcni sistem zaslona, ki s projiciranjem na vetrobransko steklo zagotavlja, da se vam najvažnejše informacije prikazujejo neposredno na cesti. Tako boste vedno za korak pred prometno gnečo.



01



02

01 Najpomembnejše informacije v vidnem polju in dober pregled nad dogajanjem na cesti – to je velika prednost **projicirnega sistema**, ki ga lahko naročite za novi Golf Variant. Vetrobransko steklo služi kot projekcijska površina, na kateri lahko spremljate hitrost, sporočila asistenčnih sistemov ali navigacijske napotke. Pri tem je projekcija jasno vidna, celo kadar vetrobransko steklo osvetljuje luči nasproti vozečih vozil. Ko prikazov ne potrebujete več, lahko sistem preprosto izključite. **DO**

02 Z aplikacijo **We Connect**¹ za pametni telefon vam je nenehno zagotovljen popoln pregled nad najpomembnejšimi podatki o vašem novem Golfu Variant. Med drugim lahko pogledate, kolikšen je preostali doseg, in preverite, ali so vrata in okna zaprta. Ali pa na primer povsem preprosto nastavite opcijsko ogrevanje mirujočega vozila. **S**

03 Priljubljene nastavitve lahko preprosto vnesete v opcijski **Innovision Cockpit**: s 25,4-centimetrskim (10-palčnim) kombiniranim instrumentom Digital Cockpit Pro v kombinaciji s 26,04-centimetrskim (10,25-palčnim) navigacijskim sistemom Discover Pro. V kombiniranem instrumentu Digital Cockpit Pro si lahko poleg klasičnih vsebin na primer na celotni površini prikažete navigacijski zemljevid. Velikanski zaslon navigacijskega sistema Discover Pro se uporablja za prikaz številnih funkcij s privlačnimi grafikami. Namizje zaslona lahko po svoje oblikujete s fotografijami in najljubšimi funkcijami. **DO**

¹ Za uporabo storitev We Connect potrebujete uporabniški račun Volkswagen ID in se morate z uporabniškim imenom in geslom prijaviti v We Connect. Poleg tega morate prek spleta z družbo Volkswagen AG skleniti ločeno pogodbo za We Connect oz. We Connect Plus. Za We Connect Plus imate po prevzemu vozila 90 dni časa, da na spletni strani portal.volkswagen-we.com registrirate svoje vozilo in izkoristite celotno dogovorjeno brezplačno obdobje uporabe storitev.

Dodatne informacije o mobilnih spletnih storitvah iz ponudbe We Connect lahko najdete na hrbtni strani tiskovine.



03

Poraba goriva v l/100 km: mestna med 4,9 in 4,8/izvenmestna med 3,7 in 3,6/kombinirana med 4,1 in 4,0; emisija CO₂ v g/km, kombinirana: med 108 in 106.

Serijska oprema za Golf Variant **S** Serijska oprema za Golf Variant Life **LE** Serijska oprema za Golf Variant Style **ST** Serijska oprema za Golf Variant R-Line **RL** Serijska oprema za Golf Alltrack **AL** Dodatna oprema **DO**



Z We Connect¹ lahko po želji svoj novi Golf Variant povežete s svetovnim spletom. S pomočjo integrirane SIM-kartice vstopate v povsem novo obdobje povezljivosti. Poleg prometnih informacij v realnem času in aktualnih cen goriva vam trgovina In-Car zdaj ponuja tudi možnost, da si na svoj infotainment sistem naložite aplikacije, kot je Amazon Alexa[®], ali da si naknadno aktivirate funkcije iz ponudbe We Upgrade, denimo dinamično uravnavanje dolgih luči Light Assist, ambientno osvetlitev ali App-Connect.

04 Novi Golf Variant je – podobno kot pametne telefone – **mogoče posodabljati**¹. Iz trgovine In-Car si lahko neposredno v vgrajeni navigacijski sistem naložite avtomobilске aplikacije, kot je na primer Amazon Alexa¹. Poleg tega lahko novi Golf Variant po nakupu opremite z dodatnimi funkcijami. Med drugim lahko naknadno aktivirate glasovno upravljanje in sistem za uravnavanje dolgih luči Light Assist. **DO**

05 Nič več iskanja ključev – s svojim pametnim telefonom v funkciji **mobilnega ključa**¹ lahko hitro in enostavno odklenete in zaženete svoje vozilo. Storitve vam poleg tega ponuja možnost, da svojim prijateljem in družinskim članom pošljete nadaljnje digitalne ključve in tako tudi njim omogočite nadvse enostavno uporabo vozila. **DO**



Stilski paket Black Style

Za vse, ki še posebej cenijo športno podobo, je tu opcijski stilski paket Black Style². Opazni črni poudarki, na primer črno lakirani ohišji zunanjih ogledal in črne letve v zadnjem difuzorju, že na prvi pogled razkrivajo, koliko stila imate vi in vaš novi Golf Variant.



01 Naj vaš novi Golf Variant R-Line s **stilskim paketom Black Style** pritegne še več zavidljivih pogledov. Za to poskrbijo 18-palčna aluminijasta platišča Bergamo Black ter črne letve in obrobe v zadnjem difuzorju. Pika na i športne zunanje podobe so črne strešne letve, črni poudarki na mreži hladilnika in mreži odprtine za zajemanje zraka ter črno lakirani ohišji zunanjih ogledal. **DO**

¹ Glej informacije na hrbtni strani tiskovine.
² Na voljo pozneje.

Poraba goriva v l/100 km: mestna med 4,9 in 4,8/izvenmestna med 3,7 in 3,6/kombinirana med 4,1 in 4,0; emisija CO₂ v g/km, kombinirana: med 108 in 106.

Asistenčni sistemi



01



01 Vozila, ki v cestnem prometu komunicirajo med seboj, lahko izboljšajo varnost na cestah, poskrbijo za manj zastojev in opozarjajo na nevarnosti. Serijski **sistem za opozarjanje na lokalne nevarnosti** pomaga vozniku z uporabnimi informacijami. Tako ga na primer opozarja na cestna gradbišča ali intervencijska vozila. Komunikacija poteka s Car2X-tehnologijo prek WLAN-omrežja (pWLAN).² **LS**

02 S serijskim sistemom za **avtomatsko uravnavanje razdalje ACC** lahko vozilo med vožnjo samodejno ohranja nastavljeno najvišjo hitrost³ in razdaljo do spredaj vožečega vozila. V kombinaciji z opsijskim navigacijskim sistemom prediktivni tempomat zagotavlja dodatno pomoč sistemu ACC pri uravnavanju hitrosti in vožnji skozi ovinke. Sistem lahko s samodejnim nastavljanjem veljavnih hitrostnih omejitev prepreči, da bi nehote prekoračili dovoljeno hitrost.¹ Poleg tega na osnovi podatkov o poti iz navigacijskega sistema prilagaja hitrost ovinkom, križiščem (odcepom) in krožiščem.¹ **ST DO**



02



03



04

03|04 Matrični LED-žarometi IQ.LIGHT z dinamičnim uravnavanjem dolgih luči Dynamic Light Assist osvetljuje cesto s svetlejšim in daljšim svetlobnim snopom.¹ Z matrično tehnologijo je poleg tega mogoče načrtno vklapljeti oz. izklapljeti posamezne segmente LED-žarometov. Pomembno prednost zagotavlja kamera, ki med vožnjo z dolgimi lučmi zaznava spredaj in nasproti vožeča vozila. Sistem na osnovi podatkov kamere izključi določene segmente LED-žarometov in omogoči, da lahko ves čas vozite z dolgimi lučmi, ne da bi slepili druge udeležence v prometu. **DO**



05

05 Travel Assist ob pritisku na tipko poskrbi za vozno udobje na najvišji ravni, saj vam pomaga v monotoni in utrudljivih voznih situacijah. Še posebej na avtocestah in dobro vzdrževanih hitrih cestah lahko Travel Assist namesto vas ohranja smer na voznem pasu in hitrost ter pri tem upošteva razdaljo do spredaj vožečih vozil.⁴ V kombinaciji z menjalnikom z dvojno sklopko DSG boste lahko ostali sproščeni tudi v prometni gneči in počasnih kolonah, ko je treba nenehno zavirati in speljevati.⁴ **ST DO**

¹ V okviru sistemskih omejitev.

² V območju dosega morajo biti še druga vozila, ki pri komunikaciji uporabljajo standard WLAN.

³ Do hitrosti 210 km/h.

⁴ Voznik mora biti vedno pripravljen, da s prevzemom upravljanja vozila prekine delovanje asistenčnega sistema.

Uporaba asistenčnega sistema voznika ne odvezuje odgovornosti za preudarno upravljanje vozila.

Poraba goriva v l/100 km: mestna med 4,9 in 4,8/izvenmestna med 3,7 in 3,6/kombinirana med 4,1 in 4,0; emisija CO₂ v g/km, kombinirana: med 108 in 106.

Serijska oprema za Golf Variant **LS** Serijska oprema za Golf Variant Life **LF** Serijska oprema za Golf Variant Style **ST** Serijska oprema za Golf Variant R-Line **RL** Serijska oprema za Golf Alltrack **AL** Dodatna oprema **DO**



01

Na sliki je predserijska študija.

Serijska oprema za Golf Variant **LS** Serijska oprema za Golf Variant Life **LF** Serijska oprema za Golf Variant Style **ST** Serijska oprema za Golf Variant R-Line **RL** Serijska oprema za Golf Alltrack **AL** Dodatna oprema **DO**

Več pogona

Novi Golf Alltrack¹ vas bo suvereno pripeljal do cilja. V mestu naredi vtis s stilskimi elementi, kot so ekskluzivni dizajn sprednjega in zadnjega dela, specifične sedežne prevleke 7 Summits in opsijska 18-palčna aluminijasta platišča Mount Vernon. Na terenu pa se odlično izkaže s štirikolesnim pogonom 4MOTION. Kar vleče ga v akcijo – enako tudi vse, ki se vozijo z njim.



02

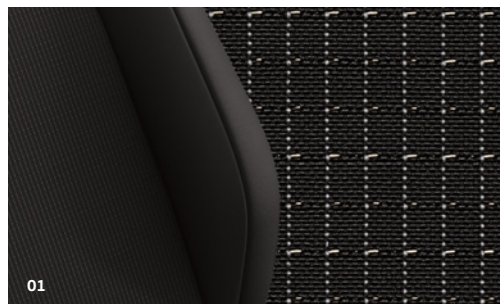
01 Novi Golf Alltrack vas tudi po neutrjenih cestah zanesljivo pripelje do cilja. Zlahka je kos peščenim, neravnim in strmim terenom. **Štirikolesni pogon 4MOTION** zagotavlja, da se moč motorja po potrebi porazdeljuje na vsa štiri kolesa. **AL**

02 Na zadku **črn ščitnik za podvoze s srebrno obrobo** v kombinaciji z markantnim zadnjim difuzorjem poudarja terenske ambicije vozila. **AL**

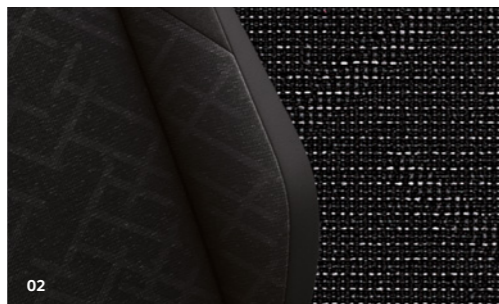
¹ Na voljo pozneje.



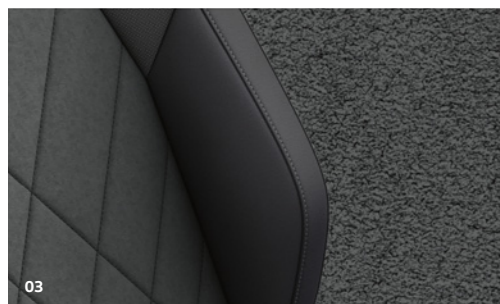
Sedežne prevleke in dekor



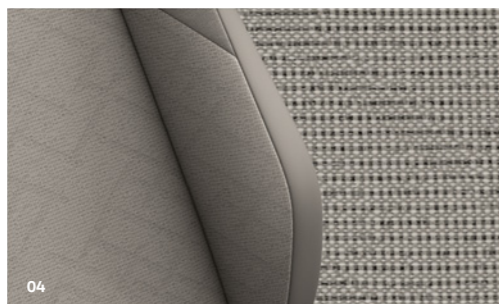
01



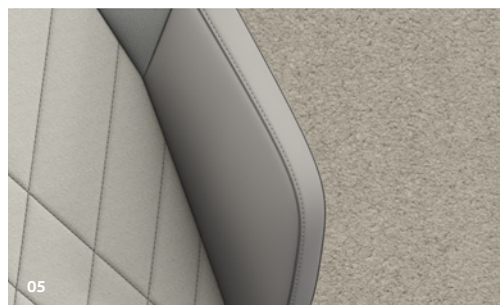
02



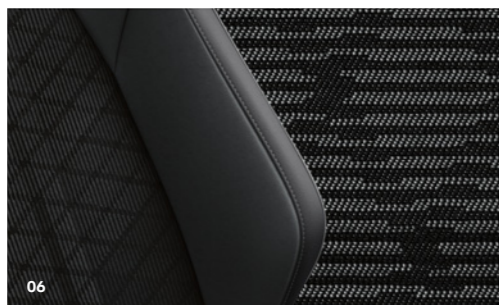
03



04



05



06



- 01 Tkanina Quad Paper soul BD **S**
- 02 Tkanina Maze, soul BD **DO**
- 03 Mikrovelur ArtVelours, soul BD **DO**
- 04 Tkanina Maze, viharo siva CE **DO**
- 05 Mikrovelur ArtVelours, viharo siva CE **DO**
- 06 Tkanina Sardegna/mikrovelur ArtVelours, soul – siva/kremenasto siva IR **RL**

Brez slike: tkanina 7 Summits, titanovo črna TW **AL**

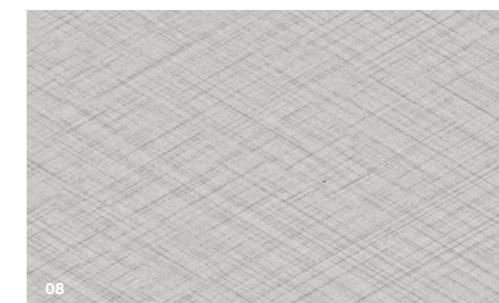


Slike na teh straneh naj služijo le za orientacijo, saj prikazane barve ne omogočajo reprodukcije dejanskih barv in dejanskega videza sedežnih prevlek in dekorativnih elementov. Na slikah so prikazani sedeži v osnovni modelski izvedbi, ki lahko odstopajo od drugih razpoložljivih opcij višjega nivoja. Prevleke se na posameznih sedežih ali delih sedežev lahko razlikujejo.

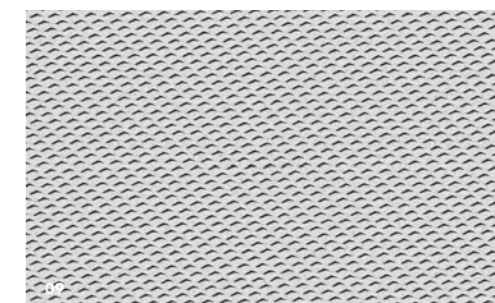
- 08 Dekorativni elementi Nature Cross Brushed **S**
- 09 Dekorativni elementi New Look **DO**
- 10 Dekorativni elementi New Brushed Dark Metal **DO**
- 11 Dekorativni elementi Carbon Grey **RL**



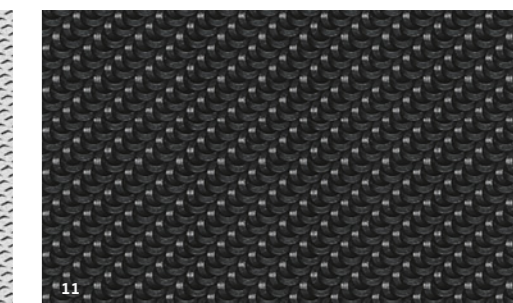
10



08



09



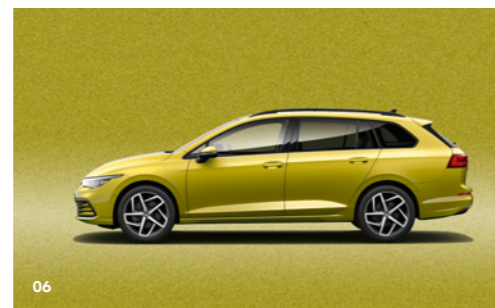
11

Poraba goriva v l/100 km: mestna med 4,9 in 4,8/izvenmestna med 3,7 in 3,6/kombinirana med 4,1 in 4,0; emisija CO₂ v g/km, kombinirana: med 108 in 106.

Serijska oprema za Golf Variant **S** Serijska oprema za Golf Variant Life **LF** Serijska oprema za Golf Variant Style **ST** Serijska oprema za Golf Variant R-Line **RL** Serijska oprema za Golf Alltrack **AL** Dodatna oprema **DO**

Barve lakov in platišča

- 01 Uranovo siva, univerzalni lak 5K **S**
- 02 Čista bela, univerzalni lak 0Q **DO**
- 03 Adularno siva, univerzalni lak C2 **DO**
- 04 Zrcalno srebrna, kovinski lak 8E **DO**
- 05 Delfinje siva, kovinski lak B0 **DO**
- 06 Limonino rumena, kovinski lak C1 **DO**
- 07 Atlantsko modra, kovinski lak H7 **DO**
- 08 Kraljevo rdeča, kovinski lak P8 **DO**
- 09 Oriksovo bela, biserni lak OR **DO**
- 10 Globoko črna, biserni lak 2T **DO**



Vozila na teh straneh služijo kot primer za prikaz navedenih barv lakov, niso pa opremljena z vsemi opcijami, ki so specifične za posebne modele. Za informacije o nadaljnjih možnostih lakiranja pri posameznem modelu se obrnite na izbranega partnerja znamke Volkswagen. Slike na teh straneh naj služijo le za orientacijo, saj prikazane barve ne omogočajo reprodukcije dejanskih barv in dejanskega videza lakov in platišč. Vozila znamke Volkswagen so serijsko opremljena z letnimi pnevmatikami.

- 11 16-palčna aluminijasta platišča Norfolk¹ **LF DO**
- 12 17-palčna aluminijasta platišča Belmont **ST**
- 13 17-palčna aluminijasta platišča Valencia² **RL**
- 14 17-palčna aluminijasta platišča Ronda^{3,4} **AL**
- 15 17-palčna aluminijasta platišča Ventura⁵ **DO**
- 16 18-palčna aluminijasta platišča Dallas⁶ **DO**
- 17 18-palčna aluminijasta platišča Bergamo⁶ **DO**
- 18 18-palčna aluminijasta platišča Bergamo Black^{6,7} **DO**
- 19 18-palčna aluminijasta platišča Mount Vernon^{3,4} **DO**



- ¹ Opcijsko za novi Golf Variant.
- ² Na voljo samo za novi Golf Variant R-Line.
- ³ Na voljo samo za novi Golf Alltrack.
- ⁴ Na voljo pozneje.
- ⁵ Opcijsko za novi Golf Variant Life in Style.
- ⁶ Opcijsko novi za Golf Variant Life, Style in R-Line.
- ⁷ Na voljo samo za novi Golf Variant R-Line z opcijskim stilskim paketom Black Style.

Poraba goriva v l/100 km, kombinirana: med 4,5 in 3,9; emisija CO₂ v g/km, kombinirana: med 108 in 98.

Serijska oprema za Golf Variant **S** Serijska oprema za Golf Variant Life **LF** Serijska oprema za Golf Variant Style **ST** Serijska oprema za Golf Variant R-Line **RL** Serijska oprema za Golf Alltrack **AL** Dodatna oprema **DO**

Novi Golf Variant in Golf Alltrack

OX5.1220.11.68

Izdaja: september 2020.

Pridržujemo si pravico do sprememb in napak.

volkswagen.si

Nekatera vozila iz tega kataloga so opremljena z dodatno opremo, ki je na voljo za doplačilo. Vse informacije glede opreme in tehničnih podatkov izhajajo iz ponudbe za slovenski trg ter ustrezajo poznavanju razmer v času priprave tiskovine. Podrobnejše informacije lahko dobite pri partnerjih znamk Volkswagen. Pridržujemo si pravico do sprememb. DSG®, 4MOTION® in TSI® so registrirane blagovne znamke v lasti družbe Volkswagen AG in drugih podjetij koncerna Volkswagen v Nemčiji in drugih državah. Dejstvo, da določeno ime v katalogu ni označeno z ®, ne pomeni, da to ime ni registrirana blagovna znamka in/ali da je njegova uporaba dovoljena brez predhodnega pisnega soglasja družbe Volkswagen AG. Vsa vozila Volkswagen je mogoče razgraditi na okolju prijazen način. Podrobnejše informacije lahko dobite pri partnerjih znamke Volkswagen.

Navedene vrednosti porabe in emisij so bile izmerjene skladno z zakonsko predpisanimi merilnimi postopki. Po 1. septembru 2017 je bil pri določenih novih vozilih homologacijski postopek že opravljen skladno z Globalno usklajenim preizkusnim postopkom za lahka vozila (angl. World Harmonised Light Vehicle Test Procedure, WLTP), ki omogoča realnejši prikaz porabe goriva in emisij CO₂. Od 1. septembra 2018 naprej velja, da bo postopek WLTP postopoma povsem nadomestil preizkusni postopek, imenovan Novi evropski vozniki cikl (NEVC). Zaradi realnejših preizkusnih pogojev so vrednosti porabe goriva in emisij CO₂, izmerjene po postopku WLTP, v mnogih primerih višje od vrednosti, izmerjenih po postopku NEVC. Zato od 1. septembra 2018 lahko pri obdavčitvi vozil pride do ustreznih sprememb. Podrobnejše informacije o razlikah med postopkoma WLTP in NEVC lahko najdete na spletni strani www.volkswagen.si/wltp-1. Trenutno je obvezno še navajanje vrednosti, izmerjenih po postopku NEVC. Pri novih vozilih, ki so homologirana po postopku WLTP, se vrednosti NEVC izpeljejo iz vrednosti, pridobljenih med preizkusnim postopkom WLTP. Dodatna navedba vrednosti iz postopka WLTP je do obvezne uporabe prostovoljna. Če so vrednosti NEVC navedene v razponu, se ne navezujejo na eno samo, individualno vozilo in niso sestavni del ponudbe, temveč so namenjene zgolj primerjavi med različnimi tipi vozil. Dodatna in dopolnilna oprema (montažni deli, pnevmatike drugih velikosti itd.) lahko spreminita relevantne parametre vozila, kot so npr. masa, kotalni upor in aerodinamika, ter poleg vremenskih pogojev, prometnih razmer in individualnega načina vožnje vplivata na porabo goriva, porabo električne energije, emisije CO₂ in vozne zmogljivosti vozila. Podrobne okoljske informacije o novih osebnih avtomobilih najdete v priročniku o varčni porabi goriva, emisijah CO₂ in emisijah onesnaževal zunanega zraka, ki ga lahko brezplačno pridobite na prodajnem mestu in na spletni strani www.volkswagen.si.

Amazon, Alexa ter vsi pripadajoči logotipi in gibljive znamke so zaščitene blagovne znamke podjetja Amazon.com, Inc. ali njegovih hčerinskih družb. Prikazana funkcija Alexe je odvisna od tehnologije pametnega doma. Za uporabo Alexe morate pri Amazonu imeti odprt uporabniški račun. Družba Volkswagen AG strankam omogoča dostop do glasovne asistencije Alexa v vozilih, Alexine storitve v oblaku pa ponuja Amazon. Če želite v vozilu znamke Volkswagen uporabljati avtomobilsko aplikacijo Alexa, poleg tega potrebujete Volkswagen ID in pogodbo za We Connect, ki v obsegu storitev vključuje opcijo glasovnega upravljanja. Stroške podatkovne povezave krijete sami. Avtomobilska aplikacija Alexa je na voljo oz. jo je mogoče uporabljati izključno v vozilih, izdelanih za Veliko Britanijo, Irsko, Nemčijo, Avstrijo, Italijo, Španijo in Francijo. Podatek o tem, ali vaše vozilo izpolnjuje potrebne pogoje, lahko dobite pri izbranem partnerju znamke Volkswagen. Uporaba avtomobilske aplikacije Alexa je zaenkrat podprta samo v zgoraj navedenih državah zato, ker je storitev Amazon Alexa na voljo samo v teh državah.

Za uporabo funkcij iz ponudbe **We Upgrade** potrebujete uporabniški račun Volkswagen ID in veljavno pogodbo za We Connect, poleg tega pa se morate verificirati kot glavni uporabnik. Pri tem postopku se vaš uporabniški račun poveže s konkretnim vozilom. Obseg funkcij We Upgrade, ki so na voljo, je odvisen od tehnične opreme in strojne opreme vozila. Seznam funkcij, ki so v sklopu storitve We Upgrade na voljo za posamezno vozilo, lahko glavni uporabnik najde v trgovini In-Car.

Za uporabo storitev We Connect potrebujete uporabniški račun Volkswagen ID in se morate z uporabniškim imenom in geslom prijaviti v We Connect. Poleg tega morate prek spleta z družbo Volkswagen AG skleniti ločeno pogodbo za We Connect oz. We Connect Plus. Za We Connect Plus imate po prevzemu vozila 90 dni časa, da na spletni strani portal.volkswagen-we.com registrirate svoje vozilo in izkoristite celotno dogovorjeno brezplačno obdobje uporabe storitev. Razpoložljivost posameznih storitev iz paketov, ki jih je mogoče naročiti v sklopu ponudbe We Connect in We Connect Plus, se v posameznih državah lahko razlikuje. Storitve so na voljo za sklenjeni čas veljavnosti pogodbe, pri čemer lahko v času veljavnosti pogodbe pride do vsebinskih sprememb oz. umika iz ponudbe. Podrobnejše informacije lahko dobite na connect.volkswagen-we.com ali pri izbranem partnerju znamke Volkswagen. Za informacije o tarifnih pogojih se lahko obrnete na svojega mobilnega operaterja.

Za uporabo brezplačne aplikacije **We Connect** sta potrebna pametni telefon z ustreznim operacijskim sistemom iOS ali Android ter SIM-kartica z opcijo za prenos podatkov. Poleg tega mora uporabnik imeti obstoječo ali posebej sklenjeno pogodbo z mobilnim operaterjem.

Uporabo mobilnih spletnih storitev iz ponudbe We Connect omogoča integrirana internetna povezava. Stroške, ki znotraj Evrope nastanejo pri prenosu podatkov, v okviru pokritosti z omrežjem krije Volkswagen AG – z izjemo stroškov za storitev **Streaming & Internet**. Uporaba spletnega in hibridnega radia ter pretakanje medijev sta mogoča prek prenosne naprave (na primer pametnega telefona), ki lahko postane mobilna dostopna točka za WLAN. V tem primeru so ustrezne storitve na voljo samo pod pogojem, da ima uporabnik obstoječo ali posebej sklenjeno pogodbo z mobilnim operaterjem, in le na področjih, ki so pokrita z ustreznim omrežjem mobilne telefonije. Pri prenosu podatkovnih paketov z interneta lahko – odvisno od tarife in predvsem pri uporabi v tujini – nastanejo dodatni stroški (npr. zaradi gostovanja v drugih omrežjih).

Na voljo samo v kombinaciji z opcijskim navigacijskim sistemom Discover Pro in aplikacijo We Connect. Uporabnik na začetku pridobi pet **mobilnih ključev**, ki jih lahko aktivira v obdobju prvih 4 let po sklenitvi pogodbe za We Connect. V primeru dodelitve mobilnega ključa nadaljnemu uporabniku je s postopkom Volkswagen Ident treba overiti istovetnost pošiljatelja ključa. Po namestitvi na združljiv pametni telefon mobilni ključ na izključno tej napravi deluje eno leto.