



Multivan 6.1



Оновлена версія культової моделі
Multivan

6.1





Multivan: справжній оригінал

Автомобільна легенда. Понад 70 успішних років на ринку і численні відзнаки як на Батьківщині у Німеччині, так і по всьому світі.

Оновлений — видно відразу

У Multivan 6.1 повністю оновлена передня частина, нові легкосплавні колісні диски, модифікована палітра кольорів та світлодіодні фари і світлодіодні задні ліхтарі.

Перевірена часом якість

Надзвичайно висока якість кузова та матеріалів і висока якість виготовлення.

Вражаюче різноманіття варіантів

Три варіанти комплектації, численні комбінації «двигун / коробка передач» та широкий вибір додаткового обладнання.

Не тільки для асфальту

Повний привод 4MOTION, автоматична коробка перемикачів передач із дводисковим зчепленням DSG, асистент руху на спуску, асистент рушання вгору та механічне блокування диференціала.

Найсучасніші системи допомоги водію

Відтепер також із безліччю нових асистентів: системою захисту бічних сторін, асистентом стабілізації при боковому вітрі, асистентом руху по смузі, автопілотом при паркуванні, асистентом виїзду з місця паркування та асистентом маневрування з причепом.



1) Серійне обладнання у комплектації Multivan Highline. Додаткове обладнання, доступне за доплату, для комплектації Multivan Comfortline. 2) Додаткове обладнання, доступне за доплату. 3) Користування послугами з переліку We Connect та We Connect Plus є неможливим для ринку України. 4) Серійне обладнання у комплектаціях Multivan Comfortline і Multivan Highline. Додаткове обладнання, доступне за доплату, для комплектації Multivan Trendline. 5) У рамках обмежень системи. На ілюстрації зображено додаткове обладнання, доступне за доплату.



Легковий автомобіль і навіть більше

Чи може Multivan 6.1 зрівнятися за рівнем комфорту з легковим авто? Звісно, ні — він пропонує значно більше комфорту.

Найкращі комунікаційні рішення

Кольорова цифрова панель приладів Digital Cockpit¹⁾ високої роздільної здатності, нові радіо-та навігаційні системи із сенсорними екранами з діагоналлю до 23,4 см (9,2 дюйма)²⁾, підключення до Інтернету за допомогою інтегрованої SIM-карти, мобільні онлайн-сервіси Volkswagen We Connect³⁾ та індукційне²⁾ заряджання смартфонів.

Салон з максимальним рівнем універсальності

Поворотні крісла⁴⁾ і тримісне заднє сидіння у салоні зручно складаються, безступінчато обертаються і надійно фіксуються в будь-якому місці системи направляючих. Ще одна перевага — легке знімання і встановлення.

Розширений перелік стандартного оснащення

До складу всіх наведених варіантів комплектації входять багатофункціональне кермо зі шкіряною оббивкою, нова передня панель, система блокування випадкового відчинення дверей зсередини з електроприводом, асистент стабілізації при боковому вітрі⁵⁾ та світлодіодне освітлення салону.



Мінівен СВІТОВОГО Класу

Коли в 1950 році з конвеєра з'їхав перший Bulli, ніхто й подумати не міг, що врешті-решт він приведе в рух цілий світ. Спершу автомобіль випускався як «автобус з вікнами», потім також у версії Samba. Поступово він перетворювався на нинішній Multivan. Але незмінним від самого початку лишилось одне — якість, яку ми цінуємо кожного дня, коли сідаємо в авто.

На ілюстрації зображене додаткове обладнання, доступне за доплату.



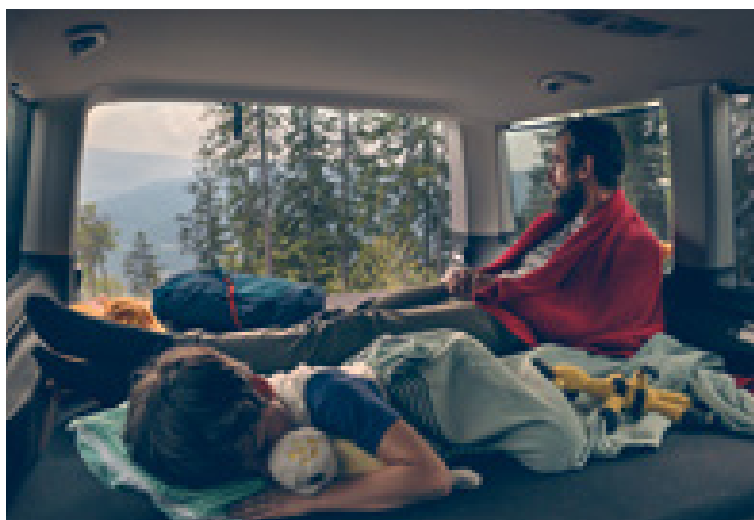
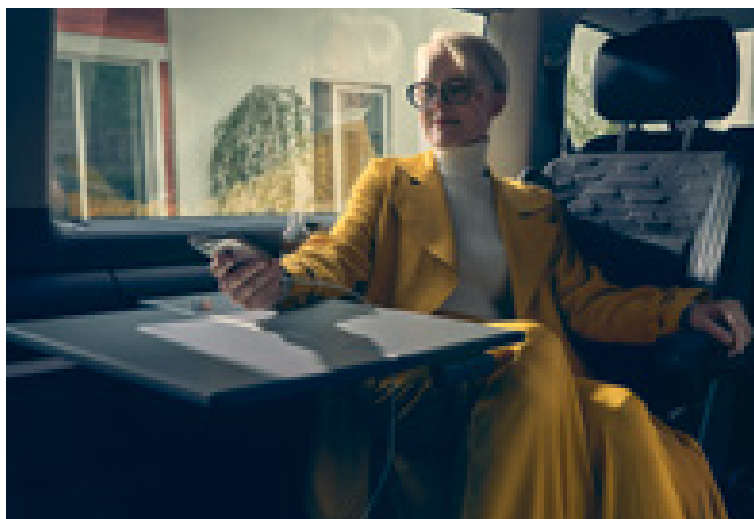
Зміст

- 08 Multivan. Назустріч пригодам
- 16 Діджиталізація та комунікаційні можливості
- 20 Системи допомоги водію
- 22 Технології привода
- 24 Огляд варіантів комплектації
- 26 Multivan Trendline
- 30 Multivan Comfortline
- 37 Multivan Highline
- 42 Огляд стандартного оснащення

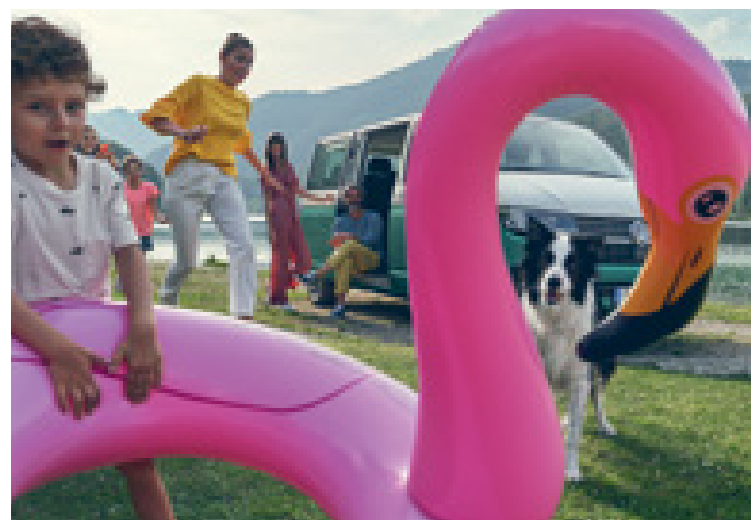
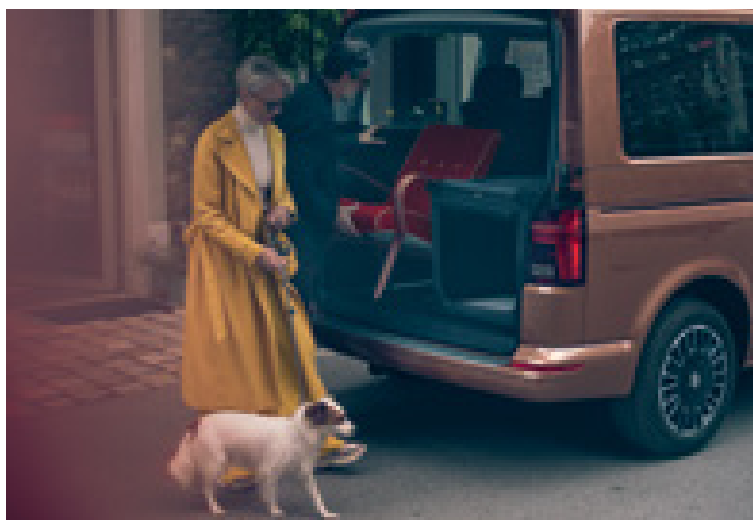
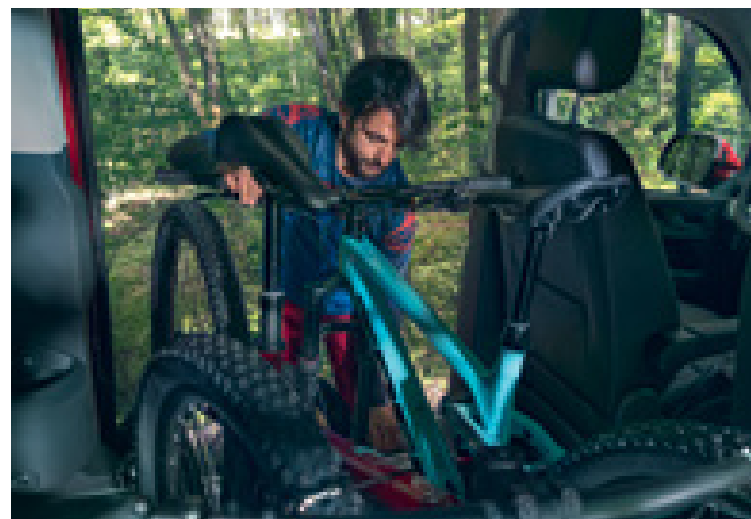
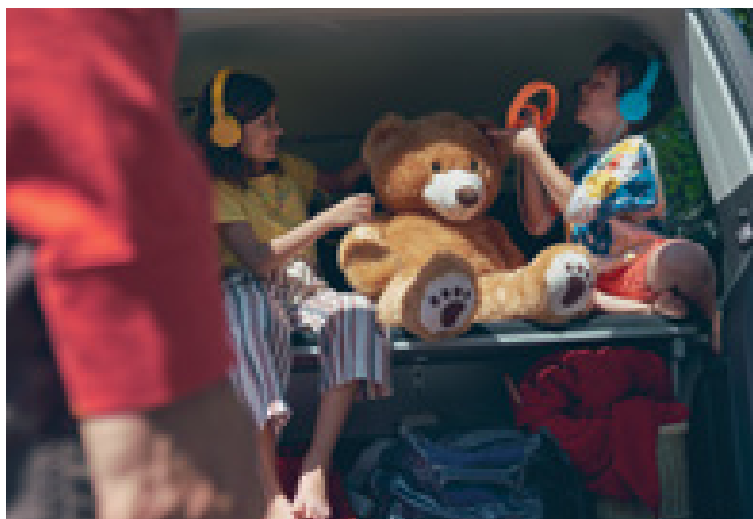
- 46 Лакофарбове покриття
- 48 Колеса
- 50 Кольори інтер'єру, декоративні вставки
й оббивка сидінь
- 52 Варіанти комплектації



Multivan. Мультизадоволення



Гнучкий. Універсальний. Продуманий. Multivan для всіх та всюди.

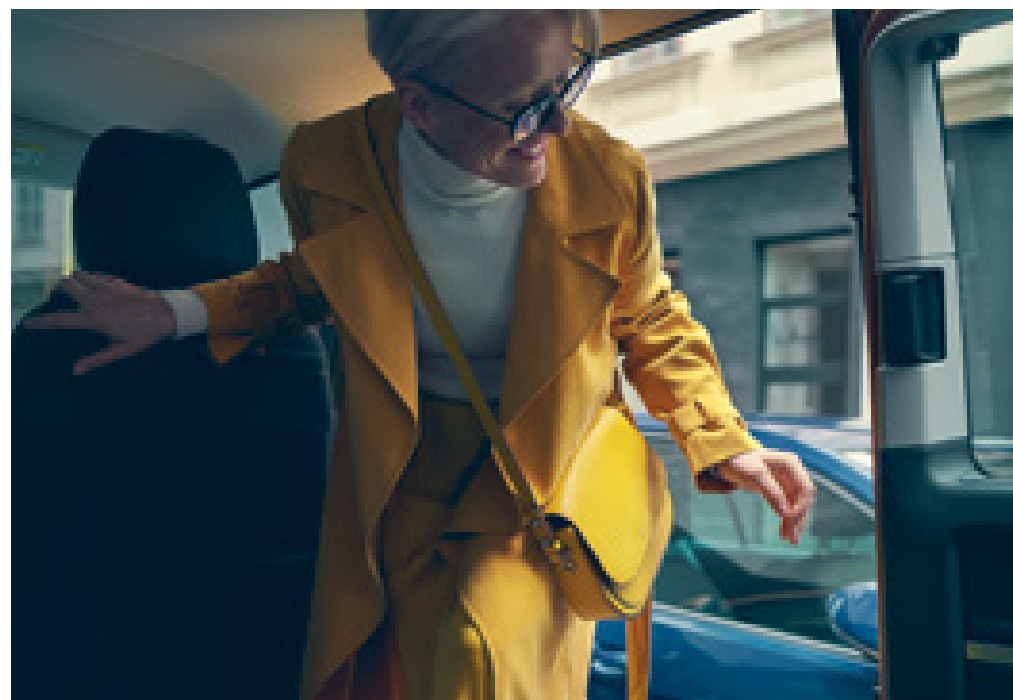


Задовольнить різноманітні вимоги. Multivan вмістить все, що вам необхідно. Рожевого фламінго можна не здувати.





На ілюстраціях зображено додаткове обладнання, доступне за доплату.



Посуньте. Відкиньте. Поверніть. Multivan вміщує безліч чудових ідей.



Викликає залежність від незалежності.

І відчуття любові до деталей

Холодно-тепло... тепліше

Стандартним оснащенням для всіх Multivan у комплектації Highline є система 3-зонного клімат-контролю Climatronic¹⁾. Спеціальні датчики автоматично адаптують потужність охолодження кліматичної установки залежно від інтенсивності сонячного світла. Крім цього, система оснащена функцією додаткового очищення повітря від алергенів.

Господар положення

Усередині — максимально просторий. Ззовні — компактний, наскільки це можливо. Компонування Multivan відповідає повсякденним потребам. З одного боку, автомобіль пропонує пасажирам максимальний простір для ніг та над головою. З іншого — завдяки висоті 2000 мм²⁾ він поміститься у більшості підземних паркінгів. Крім того, коротка колісна база забезпечує можливість розвороту з невеликим радіусом, що становить усього 11,9 м²⁾.

Обережно, двері зачиняються

Зсувні двері оснащені електроприводом³⁾ з турботою про найменших подорожуючих на Multivan. При цьому немає значення, звідки відчиняють чи зачиняють двері: з місця водія, здалеку за допомогою ключа з дистанційним керуванням чи безпосередньо за допомогою дверної ручки. Вбудовані датчики миттєво відреагують, якщо, наприклад, виявлять торкання рукою.

Любитель кататися на роликах

У Multivan ніщо не зачепиться за перешкоди. Сидіння, універсальний столик³⁾ та модуль Isofix⁴⁾ безшумно переміщуються по системі направляючих з алюмінієвим покриттям завдяки роликам із твердої гуми майже по всій довжині пасажирського салону. Чітко визначені місця для сидіння відсутні. Тому немає значення, у якій точці направляючих будуть зафіксовані сидіння: на них ви в будь-якому разі будете в безпеці.

Плюшевий ведмедик

Регулярно працюєте в автомобілі або час від часу не проти в ньому переночувати? Тоді про вас потурбується автономний повітряний опалювач⁴⁾ потужністю до 3000 Вт. Адже він може підтримувати приємне тепло в салоні до 48 годин. А для всіх тих, хто хотів би, щоб вітрове скло вранці було одразу вільним від льоду, пропонується **додатковий рідинний опалювач⁴⁾**. За умови відповідного налаштування він нагріє вітрове скло ще до початку поїздки.

Тишко

У салоні Multivan напрочуд тихо. Для цього є багато причин. Одна з них — балансирний вал двигуна. Він поглинає вібрації двигуна ще до їх виникнення. Результат: двигун працює значно тихіше. Решту компенсує в основному підрамник, що не має прямого зв'язку з підвіскою. Ще нижчий рівень шуму забезпечить пакет вікон із шумопоглинальними властивостями⁴⁾. Він значно знижує рівень зовнішніх шумів.

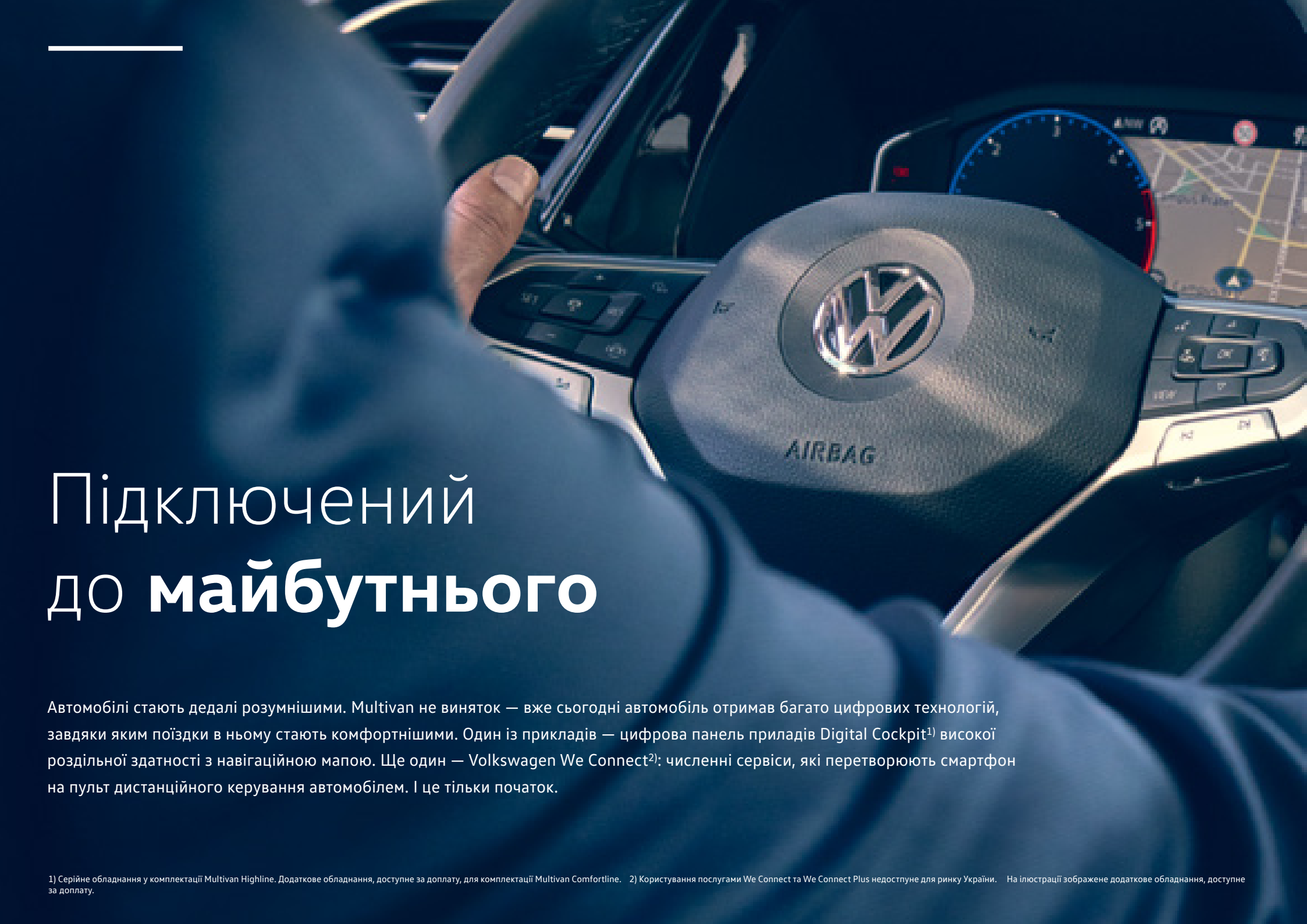
Захист шиї

Дефлектори системи вентиляції Multivan недарма розташовані в центрі салону у вентиляованій стельовій панелі. По-перше, так вони легко доступні кожному. По-друге, холодне повітря з них не потрапляє на шию збоку чи ззаду, якщо сидіння відповідним чином встановлені.

Швидке завантаження

Довгі предмети, такі як лижі, не обов'язково розміщувати на даху. Їх можна просто просунути під тримісним сидінням і безпечно перевозити в салоні.

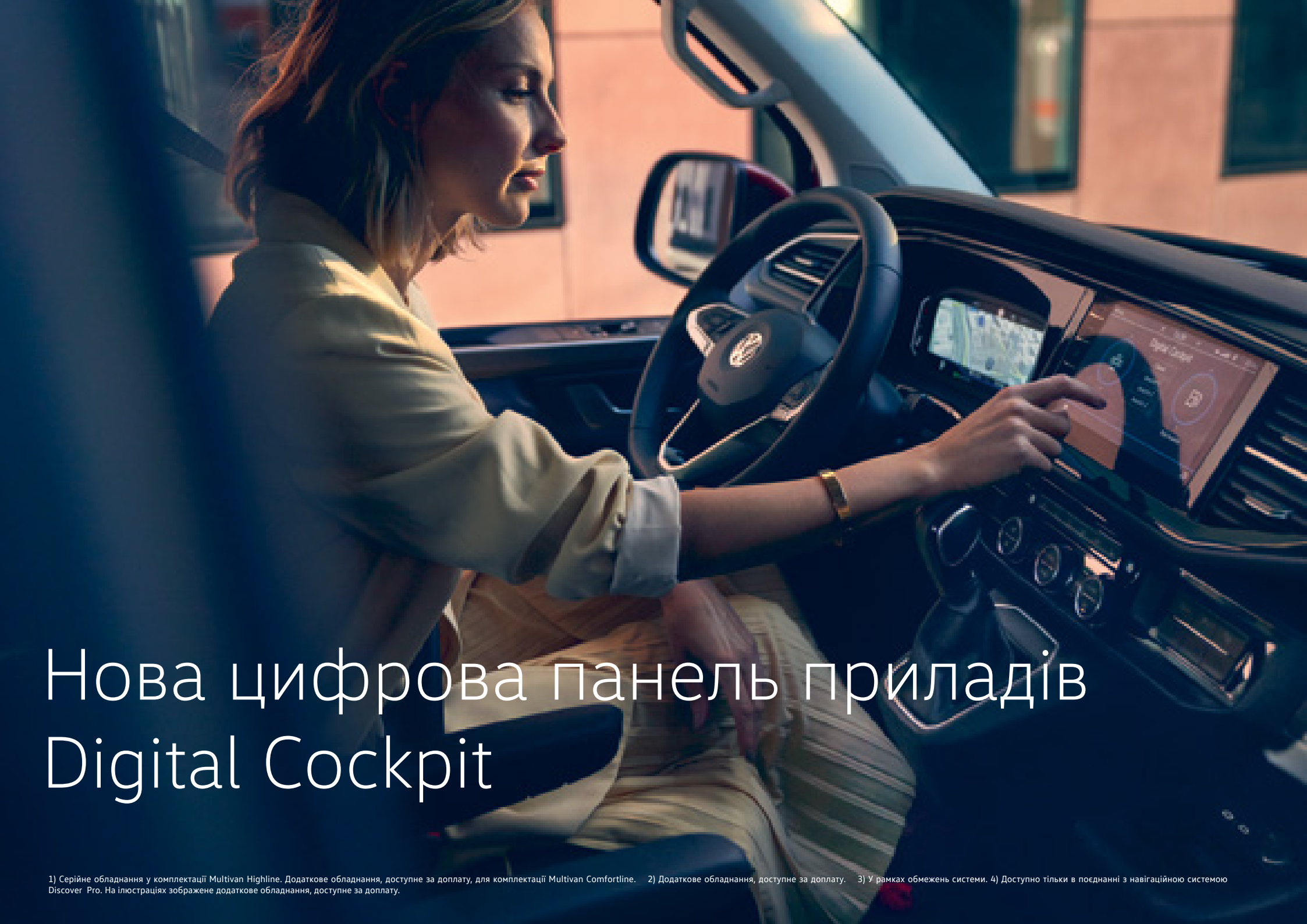
1) Серійне обладнання у комплектації Multivan Highline. Додаткове обладнання, доступне за доплату, для комплектацій Multivan Trendline і Multivan Comfortline. 2) Будь ласка, зверніть увагу, що йдеться про приблизні значення, а розміри можуть відрізнятися через технологічні допуски. 3) Серійне обладнання у комплектації Multivan Highline. Додаткове обладнання, доступне за доплату, для комплектації Multivan Comfortline. 4) Додаткове обладнання, доступне за доплату. На ілюстрації зображене додаткове обладнання, доступне за доплату.



Підключений до майбутнього

Автомобілі стають дедалі розумнішими. Multivan не виняток — вже сьогодні автомобіль отримав багато цифрових технологій, завдяки яким поїздки в ньому стають комфортнішими. Один із прикладів — цифрова панель приладів Digital Cockpit¹⁾ високої роздільної здатності з навігаційною мапою. Ще один — Volkswagen We Connect²⁾: численні сервіси, які перетворюють смартфон на пульт дистанційного керування автомобілем. І це тільки початок.



A woman with blonde hair is driving a car. She is wearing a light-colored jacket and a watch. The car's interior is visible, featuring a steering wheel with the Land Rover logo, a digital instrument cluster, and a central infotainment screen. The digital instrument cluster displays various driving metrics and a navigation map. The central screen shows a 'Digital Garage' interface with a speedometer and other vehicle information. The overall lighting is warm and focused on the driver and the dashboard.

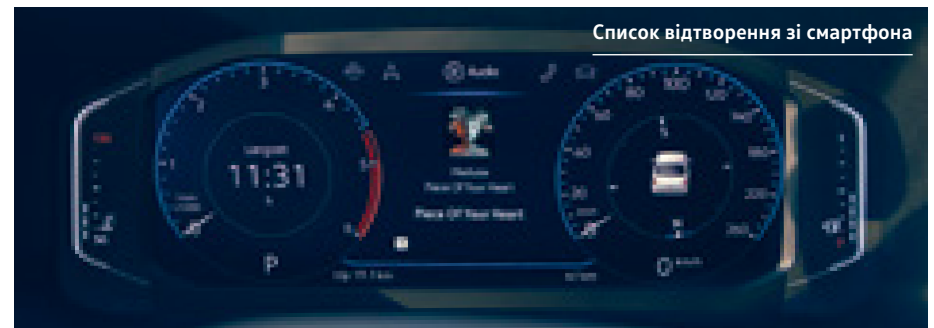
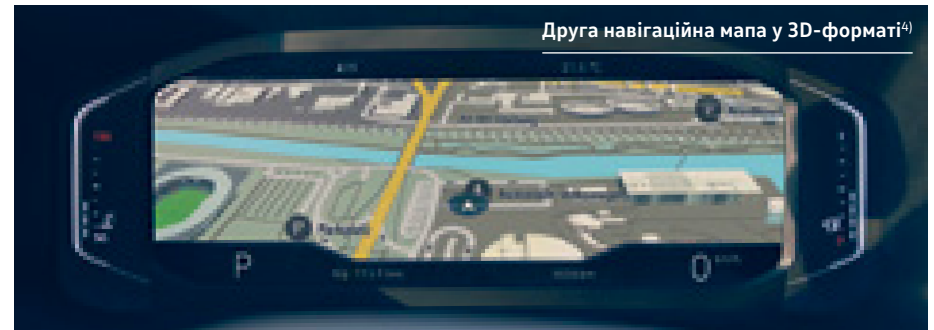
Нова цифрова панель приладів Digital Cockpit

1) Серійне обладнання у комплектації Multivan Highline. Додаткове обладнання, доступне за доплату, для комплектації Multivan Comfortline. 2) Додаткове обладнання, доступне за доплату. 3) У рамках обмежень системи. 4) Доступно тільки в поєднанні з навігаційною системою Discover Pro. На ілюстраціях зображено додаткове обладнання, доступне за доплату.

«Уся важлива інформація доступна з першого погляду з можливістю довільного налаштування».

У Multivan ви можете зблизька ознайомитися з досягненнями цифрових технологій. Найсучасніші мультимедійні системи з великим об'ємом пам'яті та цифрова панель приладів Digital Cockpit¹⁾ пропонують багато нових функцій. Зокрема, до переваг панелі Digital Cockpit належать дисплей з діагоналлю 26 см (10,25 дюйма), насичені кольори та яскрава і надзвичайно контрастна картинка. Керування функціями цифрової панелі приладів Digital Cockpit¹⁾ здійснюється за допомогою сенсорного екрана мультимедійної системи та багатофункціонального керма зі шкіряною оббивкою. Клавiші дозволяють зручно переглядати список відтворення медіатеки вашого смартфона, обирати абонента для наступного дзвінка за фото контакту або налаштовувати безпечну відстань для адаптивного круїз-контролю (ACC)^{2), 3)} з дотриманням визначених законодавством обмежень.

Ще більше можливостей відкривається, якщо поєднати цифрову панель приладів Digital Cockpit¹⁾ з навігаційною системою Discover Pro²⁾ з діагоналлю екрана 23,4 см (9,2 дюйма). У такому разі на дисплей панелі Digital Cockpit¹⁾ можна вивести ще одну велику навігаційну мапу. Крім того, передбачена можливість відображення отриманої з Інтернету інформації про затори й вільні місця для паркування. Ще одна перевага: для кожної мапи можна обрати свій масштаб. Завдяки цьому на дисплей панелі Digital Cockpit¹⁾ можна вивести, наприклад, мапу найближчого оточення, а на екран навігаційної системи — велику оглядову мапу.





Автопілот при паркуванні Park Assist^{1), 2), 5)} **НОВИНКА**

Надає підтримку при поперечному й паралельному паркуванні, самостійно повертаючи кермо на потрібний кут.



Асистент маневрування з причепом Trailer Assist^{1), 3), 5)} **НОВИНКА**

Спрощує керування автопоїздом при маневруванні під час поперечного паркування, забезпечує можливість точного руху заднім ходом.



Система захисту бічних сторін^{1), 2), 5)} **НОВИНКА**

Під час руху контролює бічні сторони автомобіля та відображає на дисплеї мультимедійної системи попередження про критичне наближення до стовпів або стін.



Система контролю тиску в шинах^{1), 3), 5)} **НОВИНКА**

Інформує водія перед поїздкою та під час руху про фактичний тиск повітря в шинах і попереджає про його зниження. Кожне колесо оснащено бездротовими датчиками, які передають інформацію про тиск у шині.

На сторожі вашої безпеки



Асистент стабілізації при боковому вітрі¹⁾ [НОВИНКА](#)

Стабілізує автомобіль при сильних поривах бокового вітру, автоматично застосовуючи гальма.



Асистент руху по смузі Lane Assist^{1), 3), 4)} [НОВИНКА](#)

За допомогою багатофункціональної камери розпізнає власну смугу руху та при загрозі перетину ліній розмітки здійснює коригування.



Асистент виїзду з місця паркування^{1), 3)} [НОВИНКА](#)

Надає підтримку при виїзді з місця паркування заднім ходом. Якщо при критичному наближенні іншого автомобіля водій не реагує на попереджувальний звуковий сигнал, застосовуються гальма.



Адаптивний круїз-контроль (ACC) з асистентом контролю дистанції попереду Front Assist та функцією екстреного гальмування у міському циклі руху^{1), 3)}

Адаптує швидкість руху до швидкості автомобіля, який їде попереду, та підтримує в такий спосіб задану водієм відстань.



Асистент руху на спуску^{1), 3), 5)}

Забезпечує контрольований та комфортний спуск за рахунок обмеження частоти обертів двигуна, у разі потреби застосовуючи гальма.



Вся справа у приводі

Передній привод чи повний? Механічна коробка перемикання передач чи автоматична? Все залежить від стилю їзди (спортивного, комфортного чи економічного): комбінації «двигун / коробка передач» та налаштування підвіски Multivan дозволяють не обмежувати ваше прагнення до свободи.

Повний привод 4MOTION^{1), 2)}, підвіска й КПП



Повний привод 4MOTION^{1), 2)} За допомогою багатодискової муфти з електронним управлінням на задній осі система повного привода автоматично адаптує розподіл тягового зусилля з урахуванням ситуації на дорозі. Завдяки невеликій вазі системи забезпечується оптимальна поведінка автомобіля на дорозі та висока динаміка руху.

Автоматична коробка перемикачів передач із дводисковим зчепленням DSG^{3), 2)} Двигуни TDI можна комбінувати з адаптивною 7-ступеневою АКПП із дводисковим зчепленням. Завдяки цьому забезпечується можливість повністю автоматичного й плавного перемикачів передач без розриву тягового зусилля з адаптацією до стилю водіння водія.

Адаптивна система регулювання ходової частини (DCC)^{1), 4), 5)} На вибір доступні стилі водіння Normal, Comfort, Eco та Sport. Вибір здійснюється за допомогою клавіші, перемикачів можливе під час руху. Додатково можна створити власний стиль водіння з індивідуальними налаштуваннями.



Механічне блокування диференціала^{1), 2), 3), 5)} У якості додаткової підтримки повного привода 4MOTION^{1), 2)} для задньої осі доступне механічне блокування диференціала. Цей компонент полегшує рухання в умовах складного бездоріжжя і перетворює Multivan на один з найкращих всюдихідних автомобілів у своєму класі.



Multivan Trendline

Сторінка
26

Один мінівен
**на всі випадки
ЖИТТЯ**

Multivan Comfortline

Сторінка
30



Multivan Highline

Сторінка
36



Автомобіль може багато розповісти про свого водія. Тому ви можете оснастити свій Multivan відповідно до власних уподобань усім необхідним, що пасує вам і вашому стилю життя. Бажаєте почати просто зараз? Тоді відкрийте с. 45.



Шлях довкола світу

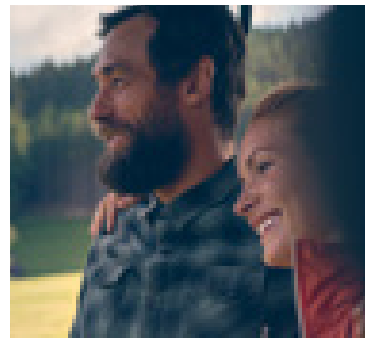
На ілюстраціях зображено додаткове обладнання, доступне за доплату.



Катя перетворила своє хобі на професію. Разом зі своєю сім'єю вона пішки досліджує приховані туристичні маршрути, про які ніхто й не чув. Своєю любов'ю до природи вона ділиться з іншими. У мережі вона регулярно публікує поради для туристів. До початкових пунктів маршрутів її доставляє надійний партнер: **Multivan Trendline**.

Катя

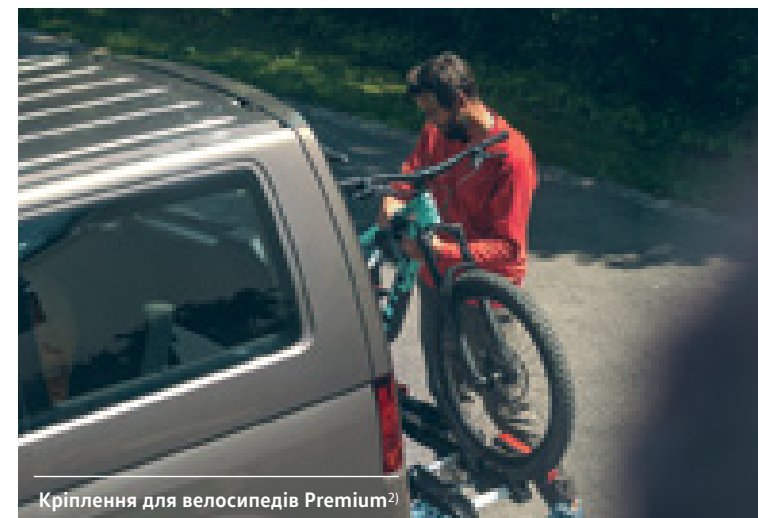
«Нам потрібен
автомобіль, який
витримає все.
Незалежно від того, де ми
прокинемося завтра».



Досліджувати світ незалежно від віку в Multivan Trendline — колосальне задоволення. До семи місць (у якості опції) та великий багажний відсік пропонують достатньо простору для всіх і всього. Обидва комфортні сидіння з поперековою підтримкою у кабіні водія та широке тримісне сидіння забезпечують спокійну поїздки. Після прибуття в кінцевий пункт відкриття у салоні тривають. В обшивці зсувних дверей знаходиться розкладний столик¹⁾, яким можна користуватися в салоні, розклавши дві ніжки, а ззовні його можна встановити на чотирьох ніжках — наприклад, щоб влаштувати маленький перекус. Якщо хтось втомився, з тримісного сидіння й панелі Multiflexboard²⁾ можна одним рухом руки утворити велике спальне місце. Завдяки цьому Multivan Trendline ідеально пристосовується до життєвих потреб. Причому щодня до нових.



Тримісне сидіння зі встановленим розкладним столиком¹⁾



Кріплення для велосипедів Premium³⁾

1) Розкладним столиком у салоні можна користуватися тільки під час стоянки автомобіля. 2) Додаткове обладнання, доступне за доплату. 3) У рамках обмежень системи. 4) Доступність опцій для ринку України уточнюйте у свого дилера Volkswagen. На ілюстраціях зображене додаткове обладнання, доступне за доплату.

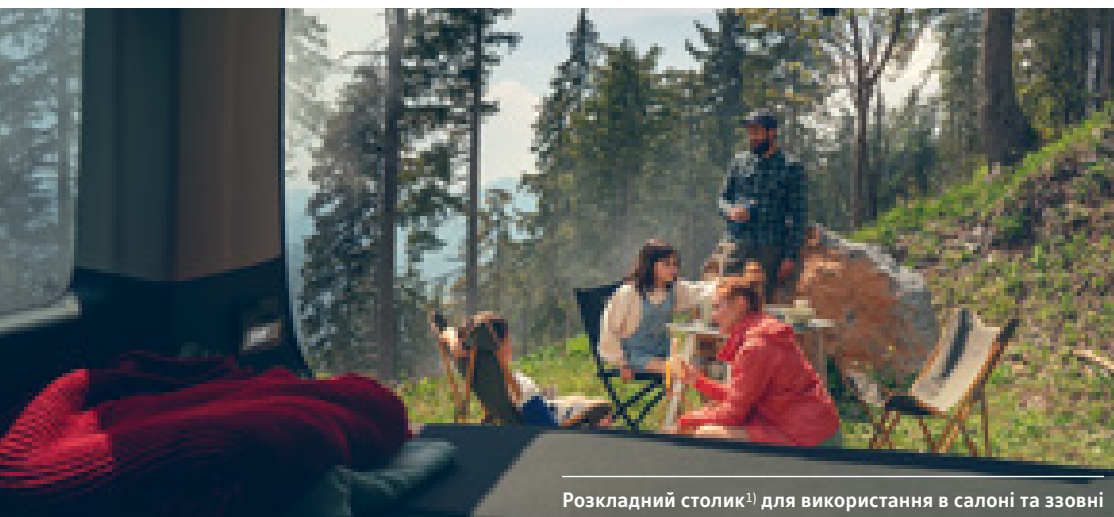


Multivan Trendline

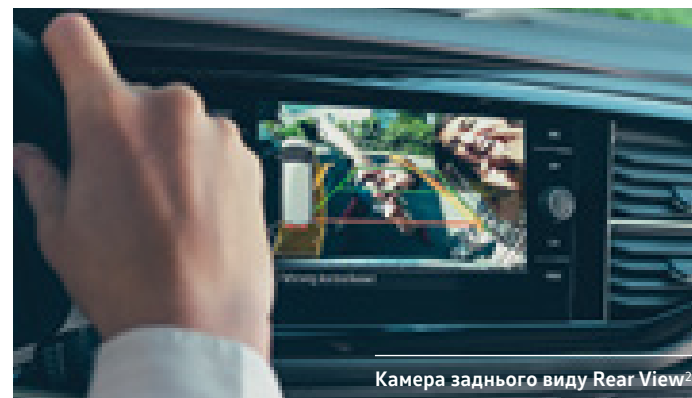
Каті

Особливості стандартного оснащення	Решітка радіатора з двома хромованими планками
	Багатофункціональне кермо зі шкіряною оббивкою НОВИНКА
	П'ять місць для сидіння
	Розкладний столик, що знімається ¹⁾ (для використання в салоні та ззовні)
	Система блокування випадкового відчинення дверей зсередини з електроприводом НОВИНКА
Асистент стабілізації при боковому вітрі ³⁾ НОВИНКА	

Додаткове оснащення	17-дюймові легкосплавні диски Arasaju НОВИНКА
	Навігаційна система Discover Media НОВИНКА
	Два окремі поворотні сидіння
	Пакет «На добраніч»
	Сонцезахисні шторки
	Термоізоляційний бокс об'ємом 32 л з другою акумуляторною батареєю
	Панель Multiflexboard з м'якою оббивкою
	Камера заднього виду Rear View
Кріплення для велосипедів Premium для встановлення на тягово-зчіпний пристрій НОВИНКА	



Розкладний столик¹⁾ для використання в салоні та ззовні



Камера заднього виду Rear View²⁾



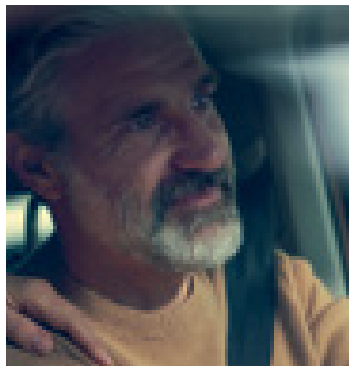
Макс і Марина найбільше люблять одне: міста. Великі й маленькі. Популярні точки й маловідомі місця, знайти які можна лише за рекомендацією. Оскільки таких місць безліч, вони часто подорожують. Нерідко на ринках вони знаходять цікаві сувеніри. Вдосталь простору для них пропонує **Multivan Comfortline**.



Любителі міського туризму

Макс

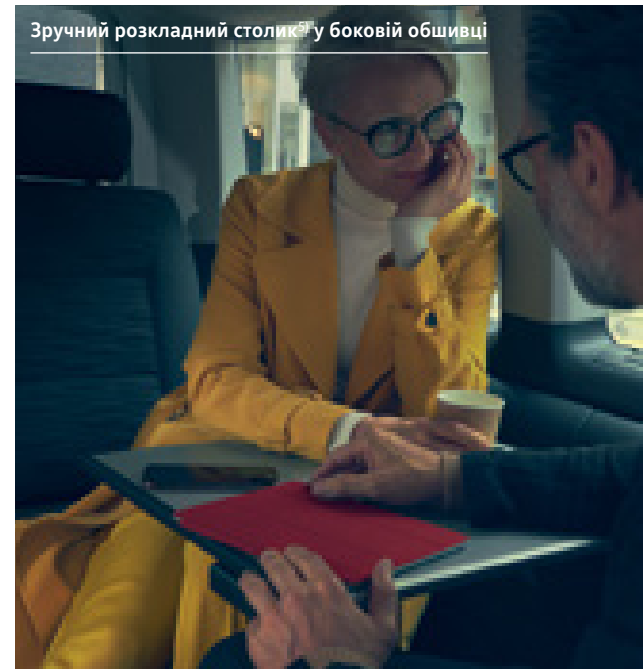
«Побачивши щось гарне, ми просто забираємо це додому».



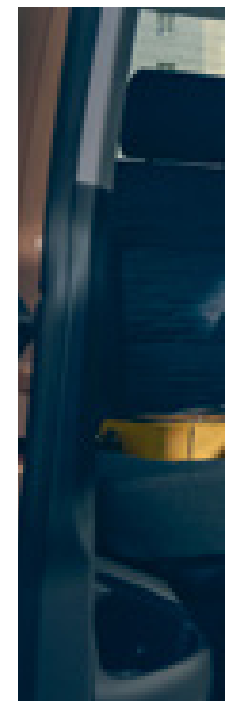
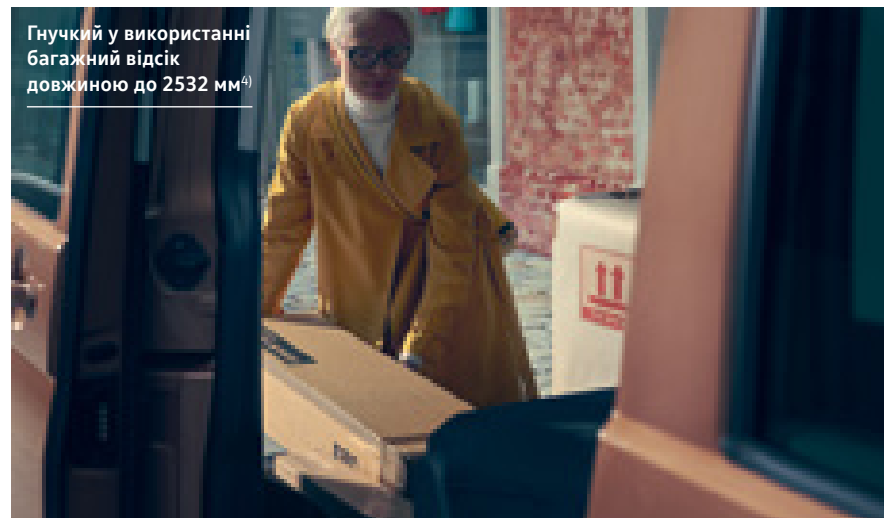
Multivan Comfortline перетворить кожну поїздку в місто на справжнє задоволення. Під час руху адаптивний круїз-контроль (ACC)^{1), 2), 7)} потурбується про дотримання незмінної відстані до автомобіля попереду. Водночас асистент руху по смузі Lane Assist^{1), 2), 3), 7)} розпізнаватиме лінії розмітки за допомогою багатофункціональної камери. Асистент стабілізації при боковому вітрі²⁾ миттєво компенсує незначні пориви зліва і справа за допомогою м'яких гальмівних поштовхів. Завдяки цьому Multivan буде утримуватися в межах смуги. Перерву на каву можна провести в салоні. Розклавши столик, можна зручно влаштуватися на тримісному сидінні.

Після прибуття до кінцевого пункту Multivan Comfortline м'яко рухатиметься по бруківці. Адаптивна система регулювання ходової частини (DCC)¹⁾ компенсує всі нерівності, забезпечивши належний комфорт. Паркування на підземних паркінгах — теж не проблема. Завдяки висоті 2000 мм⁴⁾ авто пройде практично через будь-який в'їзд. Якщо ж під час прогулянок провулками ви вподобаєте привабливі меблі, не зволікайте. Адже завдяки системі направляючих багажний відсік можна збільшити відповідно до власних уподобань. Такий рівень свободи — це просто необхідність.

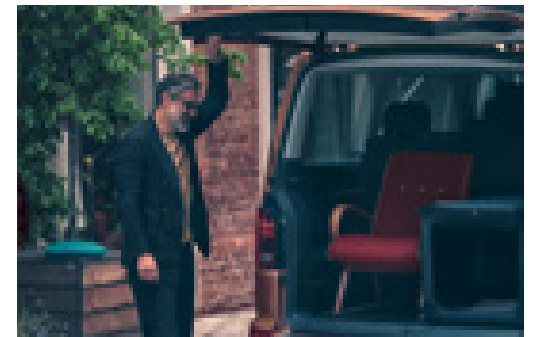
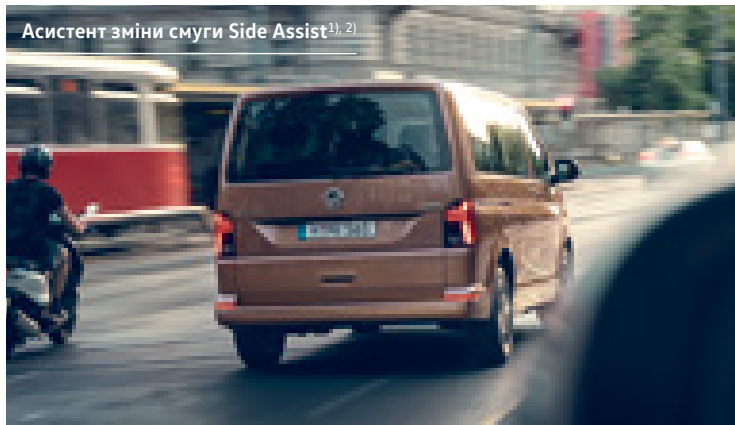
Зручний розкладний столик⁶⁾ у боковій обшивці



Гнучкий у використанні багажний відсік довжиною до 2532 мм⁴⁾



1) Додаткове обладнання, доступне за доплату. 2) У рамках обмежень системи. 3) Водій повинен бути готовий у будь-який момент перервати роботу системи допомоги і не звільняється від відповідальності за необачне водіння автомобіля. 4) Будь ласка, зверніть увагу, що йдеться про при-
близні значення, а розміри можуть відрізнятися через технологічні допуски. 5) Розкладним столиком можна користуватися тільки під час стоянки автомобіля. 6) Користування послугами We Connect та We Connect Plus недоступне для ринку України. 7) Доступність опцій для ринку України уточнюйте у свого дилера Volkswagen.



Multivan Comfortline

Макса, Марини і Річчі

Особливості стандартного оснащення

Решітка радіатора з п'ятьма хромованими планками **НОВИНКА**
Пакет «Світло та видимість»
Багатофункціональний дисплей Premium **НОВИНКА**
Сім місць для сидіння
Розкладний столик⁵⁾, що зберігається в боковій обшивці

Додаткове оснащення

17-дюймові легкосплавні диски Posada **НОВИНКА**
Навігаційна система Discover Media **НОВИНКА**
We Connect Plus^{6), 7)} **НОВИНКА**
Адаптивна система регулювання ходової частини (DCC)
Автопілот при паркуванні Park Assist²⁾ **НОВИНКА**
Асистент зміни смуги Side Assist^{2), 7)}
Адаптивний круїз-контроль (ACC) з асистентом контролю дистанції попереду Front Assist^{2), 7)}
Паливний бак об'ємом 80 л
Захист порога багажного відсіку для заднього бампера

8

Ідеальний варіант для продовженого уїк-енду

- 1 Марина Іванівна
- 2 Олексій Володимирович
- 3 Сергій
- 4 Вікторія
- 5 Максим
- 6 Ганна
- 7 Софія
- 8 Віка
- + Барні

Multivan Comfortline з довгою колісною базою

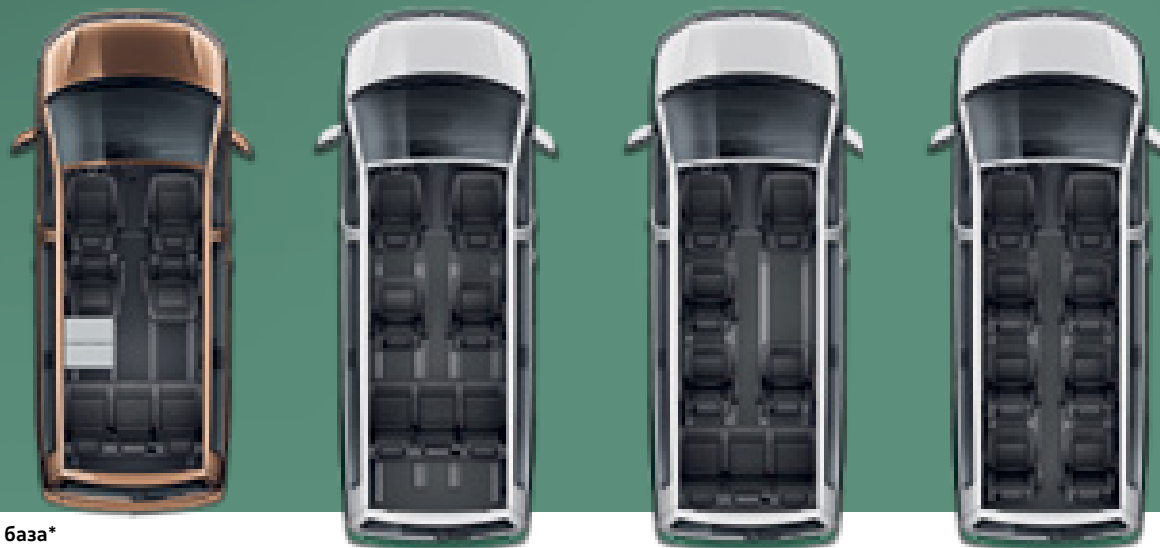
Навіть додаткові 40 см* можуть бути вирішальними. Наприклад, якщо планується виїзний уїк-енд з родичами. Тут знадобляться навіть не п'ять чи сім місць, а всі вісім. Для **Multivan Comfortline з довгою колісною базою*** це не проблема.

7 місць для сидіння в базовій комплектації

8 місць для сидіння (у якості опції)

Коротка колісна база

Довга колісна база*



Caravelle з довгою колісною базою

Для тих, кому потрібно ще більше посадкових місць, доступний **Caravelle з довгою колісною базою**.

9 місць для сидіння (у якості опції)

Довга колісна база





Офис 6.1

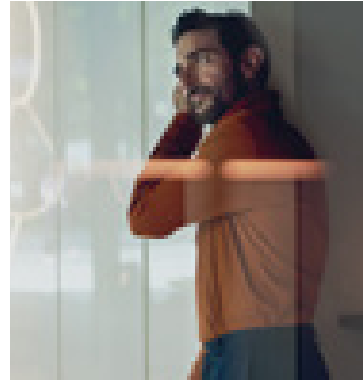
На ілюстраціях зображено додаткове обладнання, доступне за доплату.



Павло проводить багато часу на колесах. Дизайнер інтер'єрів постійно шукає нові джерела натхнення для своїх проєктів по всьому місті. А на природі пристрасний прихильник гірського велосипеда знаходить таке потрібне розслаблення. Його головний компаньйон в усіх цих справах: **Multivan Highline.**

Павло

«Хтось обирає собі
спортивний автомобіль.
Мені ж потрібен
автомобіль для спорту».



Жоден інший автомобіль не забезпечує настільки довершеного поєднання використання для вільного часу і роботи, як Multivan Highline. Ретельно удосконалений дизайн приверне увагу ділових партнерів та друзів. Численні хромовані деталі та багатофункціональність — своєрідна данина уваги першому Bulli. Загалом передню частину автомобіля прикрашають шість хромованих планок. Одна з них, найнижча, виступає вдалим обрамленням образу благородного універсального автомобіля. Довершують стильний дизайн Multivan Highline передбачені в базовій комплектації 17-дюймові легкосплавні диски Aracaju сріблястого кольору, нові світлодіодні фари й світлодіодні задні ліхтарі, а також тоновані вікна.

Багатофункціональний салон доводить, що сильні сторони автомобіля не обмежуються його блискучим виглядом. Від одночасного відображення навігаційної мапи на дисплеї цифрової панелі приладів Digital Cockpit та на екрані навігаційної системи Discover Pro¹⁾ до знімного термоізоляційного бокса²⁾ для холодних напоїв і практичних аксесуарів, таких як міцні кріплення для велосипедів³⁾, — Multivan Highline вражає численними деталями, що знадобляться на відпочинку. Завдяки цьому можна чудово поєднувати роботу й вільний час.

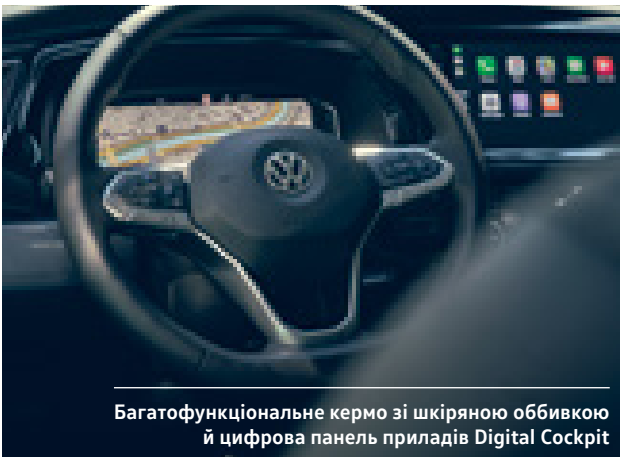


18-дюймові легкосплавні диски Teresina¹⁾ та світлодіодні фари

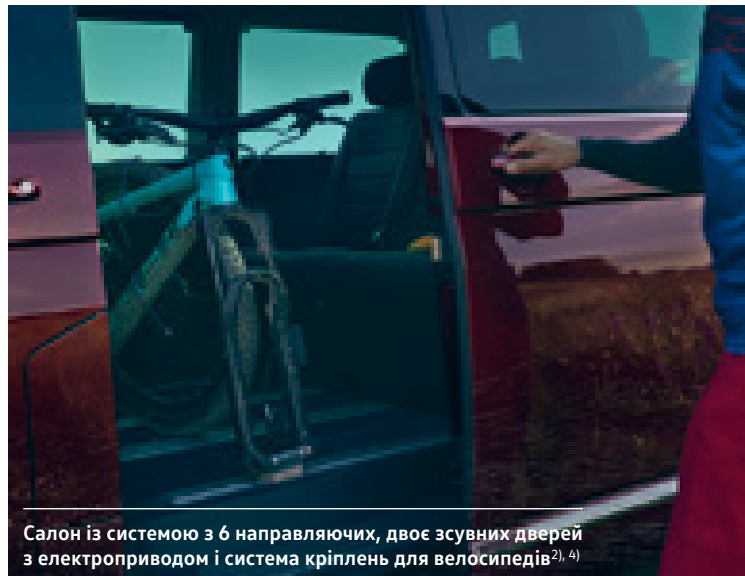
1) Додаткове обладнання, доступне за доплату. 2) Додаткове обладнання від компанії Vikefix, доступне за доплату. 3) Доступно тільки в поєднанні з пристроєм, сумісним з CarPlay, та з навігаційною системою від Discover Media і вище. 4) Доступність опцій для ринку України уточнюйте у свого дилера Volkswagen. На ілюстраціях зображене додаткове обладнання, доступне за доплату.



Ящики для речей під окремим сидінням



Багатофункціональне кермо зі шкіряною оббивкою й цифрова панель приладів Digital Cockpit



Салон із системою з 6 направляючих, двоє зсувних дверей з електроприводом і система кріплень для велосипедів^{2), 4)}

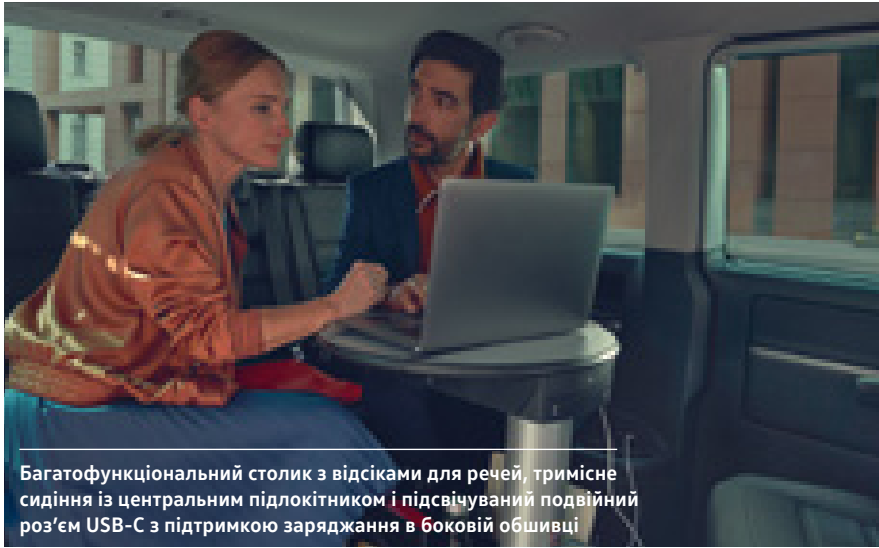


Інтерфейс Wireless App-Connect^{1), 3)}

Просторий салон Multivan Highline можна використовувати й для повсякденної професійної діяльності. Завдяки зручному тримісному сидінню, двом окремим поворотним кріслам та багатофункціональному столику салон автомобіля чудово підходить для коротких нарад. Живлення ноутбуків та смартфонів забезпечать розетка 230 В¹⁾ біля сидіння водія і два роз'єми USB-C у боковій обшивці. А 3-зонний клімат-контроль Climatronic дозволить зберегти прохолоду і ясність мислення навіть під час тривалих переговорів.



1) Додаткове обладнання, доступне за доплату. 2) Доступно не для всіх варіантів двигунів. 3) У рамках обмежень системи. 4) Будь ласка, зверніть увагу, що йдеться про приблизні значення, а розміри можуть відрізнятися через технологічні допуски. 5) Доступність опцій для ринку України уточнюйте у свого дилера Volkswagen. На ілюстраціях зображене додаткове обладнання, доступне за доплату.



Багатофункціональний столик з відсіками для речей, тримісне сидіння із центральним підлокітником і підсвічуваний подвійний роз'єм USB-C з підтримкою заряджання в боковій обшивці



Термоізоляційний бокс¹⁾



Повний привод 4MOTION^{1), 2), 5)}

Multivan Highline

Павла

Особливості стандартного оснащення

- Решітка радіатора з п'ятьма хромованими планками [НОВИНКА](#)
- Пакет хромованого декору [НОВИНКА](#)
- Передні і задні датчики асистента паркування ParkPilot та система захисту бічних сторін³⁾ [НОВИНКА](#)
- Навігаційна система Discover Media [НОВИНКА](#)
- Автопілот при паркуванні Park Assist³⁾ [НОВИНКА](#)
- Світлодіодні фари і світлодіодні задні ліхтарі [НОВИНКА](#)
- Динамічна підвіска, опущена на 20 мм⁴⁾
- Цифрова панель приладів Digital Cockpit [НОВИНКА](#)
- 3-зонний клімат-контроль Climatronic
- Зсувні двері з електроприводом
- Тоновані вікна салону
- Сім місць для сидіння
- Тримісне сидіння із центральним підлокітником
- Багатофункціональний столик з відсіками для речей [НОВИНКА](#)
- Подвійний роз'єм USB-C з можливістю заряджання в салоні [НОВИНКА](#)

Додаткове обладнання

- 18-дюймові легкосплавні диски Teresina [НОВИНКА](#)
- Адаптивна система регулювання ходової частини (DCC)
- Навігаційна система Discover Pro [НОВИНКА](#)
- Комплект для підключення мобільного телефону Comfort з функцією індукційного заряджання [НОВИНКА](#)
- Шкіряна оббивка сидінь Nappa
- Сидіння з електричним регулюванням за 12 напрямками
- Кріплення для велосипедів від компанії Bikefix

A young boy with dark, wavy hair is shown in profile, looking out of a car window. The window is covered in raindrops, and the background outside is blurred, suggesting a rainy day. The boy is wearing a light-colored hoodie with a colorful patterned band on the sleeve. The overall mood is contemplative and serene.

Мій Multivan. Моє життя

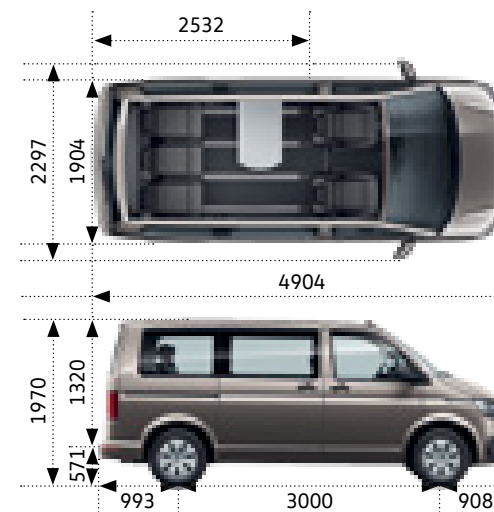
Рішення на користь Multivan — це завжди вибір більшої свободи. Свободи, яка дозволяє слухатися свого серця і послідовно йти власним шляхом. Те ж саме стосується й оснащення.

Багате стандартне оснащення можна доповнити численним додатковим обладнанням, адаптувавши автомобіль до ваших індивідуальних потреб (див. зі с. 43).

Стандартне оснащення й розміри Multivan Trendline



Розміри в мм¹⁾



Дизайн

16-дюймові сталеві колісні диски з повнорозмірними ковпаками

Галогенові фари Н7 **НОВИНКА**

Передній і задній бампери, пофарбовані в колір кузова

Решітка радіатора з двома хромованими планками **НОВИНКА**

Нефарбовані корпуси зовнішніх дзеркал заднього виду й ручки дверей

Зовнішні дзеркала заднього виду з електричним регулюванням та обігрівом

Хромована табличка з написом «Multivan» поряд з боковими покажчиками повороту **НОВИНКА**

Місце водія

Передня панель з пофарбованими у чорний колір елементами обрамлення, хромованими накладками, відсіками для речей та відділенням для речей з боку переднього пасажира із замком **НОВИНКА**

Багатофункціональне кермо зі шкіряною оббивкою **НОВИНКА**

Багатофункціональний дисплей Plus **НОВИНКА**

Додаткова розетка 12 В на передній панелі **НОВИНКА**

Регульовані за висотою комфортні сидіння з ручним регулюванням положення поперекової підтримки і підлокітників

Тканинна оббивка сидінь Quadratic кольору Titanschwarz **НОВИНКА**

Килимове покриття для підлоги

Рукоятки для полегшення посадки з боку водія та переднього пасажира

Сонцезахисні козирки з косметичними дзеркальцями

Мультимедійні рішення та можливості комунікації

Аудіосистема Composition Colour із сенсорним екраном з діагоналлю 16,5 см (6,5 дюйма) і чотирма динаміками **НОВИНКА**

Салон

Зсувні двері з правого боку

Пластикове покриття для підлоги із системою з 4 направляючих

Пересувне тримісне сидіння з можливістю перетворення на спальне місце

Розкладний столик,²⁾ що знімається (для використання в салоні та ззовні)

Світлодіодне освітлення салону **НОВИНКА**

Освітлення підніжки з написом «Trendline»

Багажний відсік

Шість кілець кріплення для фіксації багажу

Два світлодіодні ліхтарі освітлення багажного відсіку **НОВИНКА**

Кліматизація і захист від сонця

Система кондиціонування в кабіні водія з електронним регулюванням

Вентильована стельова панель та додатковий опалювач у салоні

Системи допомоги водію та системи безпеки

Електромеханічний підсилювач рульового управління **НОВИНКА**

Система розпізнавання втоми

Асистент стабілізації при боковому вітрі³⁾ **НОВИНКА**

Електронна система підтримання курсової стійкості з асистентом гальмування, антиблокувальною гальмівною системою ABS, протибуксувальною системою ASR, системою електронного блокування диференціала EDS та асистентом рушання вгору

Денні ходові вогні

Фронтальні, бокові й верхні подушки безпеки водія і переднього пасажира

Функція автоматичного гальмування при аварії

Електронний іміобілайзер

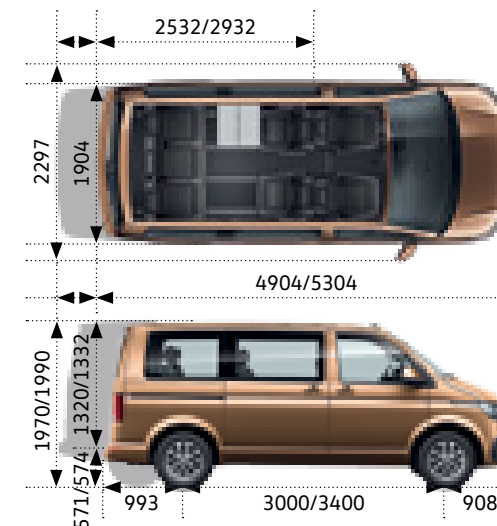
Центральний замок з можливістю активації зсередини

Система блокування випадкового відчинення дверей зсередини з електроприводом **НОВИНКА**

Стандартне оснащення й розміри Multivan Comfortline / Multivan Comfortline з довгою колісною базою¹⁾



Розміри в мм³⁾ (коротка/довга колісна база)



Дизайн

16-дюймові легкосплавні диски Clayton²⁾ сріблястого кольору або 17-дюймові легкосплавні диски Devonport²⁾ сріблястого кольору
Решітка радіатора з п'ятьма хромованими планками **НОВИНКА**
Галогенові фари H7 **НОВИНКА**
Передні й задні бампери, корпуси зовнішніх дзеркал заднього виду й ручки дверей кольору кузова
Зовнішні дзеркала заднього виду з електричним регулюванням та обігрівом
Хромована табличка з написом «Multivan» поряд з боковими покажчиками повороту **НОВИНКА**

Місце водія

Передня панель з пофарбованими у чорний колір елементами обрамлення, хромованими накладками, відсіками для речей та відділенням для речей з боку переднього пасажирів із замком **НОВИНКА**
Декоративні накладки кольору Bright Brushed Grey **НОВИНКА**
Багатофункціональне кермо зі шкіряною обшивкою **НОВИНКА**
Багатофункціональний дисплей Premium **НОВИНКА**
Додаткова розетка 12 В на передній панелі **НОВИНКА**
Регульовані за висотою комфортні сидіння з ручним регулюванням положення поперекової підтримки і підлокітників
Тканинна обшивка сидінь Circuit кольору Titanschwarz **НОВИНКА**
Килимове покриття для підлоги
Рукоятки для полегшення посадки з боку водія та переднього пасажирів
Сонцезахисні козирки з підсвічуваними косметичними дзеркальцями

Мультимедійні рішення та можливості комунікації

Аудіосистема Composition Colour із сенсорним екраном з діагоналлю 16,5 см (6,5 дюйма) і шістьма динаміками **НОВИНКА**
Подвійний роз'єм USB-C з можливістю заряджання в салоні³⁾ **НОВИНКА**

Салон

Зсувні двері з правого боку
Килимове покриття для підлоги із системою з 4 направляючих
Два поворотні крісла, пересувні
Пересувне тримісне сидіння з можливістю перетворення на спальне місце
Розкладний столик⁴⁾, що зберігається в боковій обшивці
Світлодіодне освітлення салону **НОВИНКА**
Освітлення підніжки з написом «Comfortline»

Багажний відсік

Шість кілець кріплення для фіксації багажу
Два світлодіодні ліхтарі освітлення багажного відсіку **НОВИНКА**
Шторка багажного відсіку

Кліматизація і захист від сонця

Система кондиювання в кабіні водія з електронним регулюванням
Вентильована стельова панель та додатковий опалювач у салоні
Сонцезахисні шторки на бокових задніх вікнах

Системи допомоги водію та системи безпеки

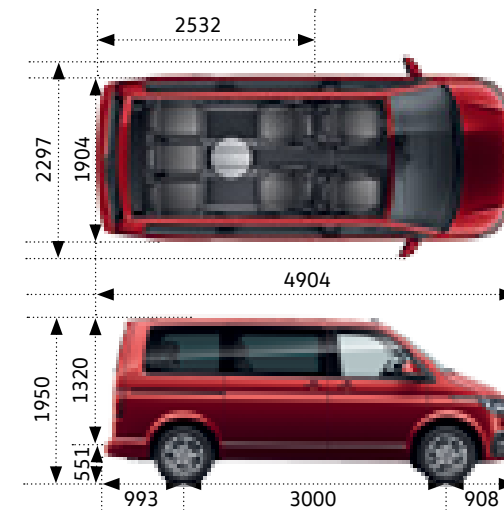
Електромеханічний підсилювач рульового управління **НОВИНКА**
Система розпізнавання втомив
Асистент стабілізації при боковому вітрі⁶⁾ **НОВИНКА**
Електронна система підтримання курсової стійкості з асистентом гальмування, антиблокувальною гальмівною системою ABS, протибуксувальною системою ASR, системою електронного блокування диференціала EDS та асистентом рушання вгору
Пакет «Світло та видимість» з датчиком світла, дощу, автоматичним затемненням внутрішнього дзеркала заднього виду, автоматичною системою керування дальнім світлом та функцією Coming home/Leaving home
Подушки безпеки голови, фронтальні та бокові для водія та переднього пасажирів
Функція автоматичного гальмування при аварії
Електронний іmobілайзер
Центральний замок з можливістю активації зсередини
Система блокування випадкового відчинення дверей зсередини з електроприводом **НОВИНКА**
Система екстреного виклику eCall **НОВИНКА**
Індикатор рівня рідини склоомивача

1) Довга колісна база доступна виключно для Multivan Comfortline. 2) Залежно від комбінації «двигун / коробка передач». 3) Недоступно для комплектації Multivan Comfortline з довгою колісною базою. 4) Розкладним столиком можна користуватися тільки під час стоянки автомобіля. 5) Будь ласка, зверніть увагу, що йдеться про приблизні значення, а розміри можуть відрізнятися через технологічні допуски. 6) У рамках обмежень системи. 7) Доступність опцій для ринку України уточнюйте у свого дилера Volkswagen.

Стандартне оснащення й розміри Multivan Highline



Розміри в мм⁵⁾



Дизайн

Динамічна підвіска (опущена приблизно на 20 мм⁵⁾)
 17-дюймові легкосплавні диски Agasaji сріблястого кольору **НОВИНКА**
 Решітка радіатора з п'ятьма хромованими планками **НОВИНКА**
 Пакет хромованого декору **НОВИНКА**
 Світлодіодні фари і світлодіодні задні ліхтарі **НОВИНКА**
 Протитуманні фари з інтегрованим освітленням поворотів
 Передні й задні бампери, корпуси зовнішніх дзеркал заднього виду й ручки дверей кольору кузова
 Зовнішні дзеркала заднього виду з електричним регулюванням та обігрівом
 Центральна стійка кузова чорного глянцевого кольору
 Хромована табличка з написом «Multivan» поряд з боковими покажчиками повороту **НОВИНКА**

Місце водія

Передня панель з пофарбованими у чорний колір елементами обрамлення, хромованими накладками, відсіками для речей та відділенням для речей з боку переднього пасажира із замком **НОВИНКА**
 Декоративні накладки кольору Pewter Wave Grey **НОВИНКА**
 Багатофункціональне кермо зі шкіряною оббивкою **НОВИНКА**
 Цифрова панель приладів Digital Cockpit **НОВИНКА**
 Додаткова розетка 12 В на передній панелі **НОВИНКА**
 Регульовані за висотою комфортні сидіння з ручним регулюванням положення поперекової підтримки і підлокітників
 Оббивка сидінь з мікрофібри ArtVelours, двоколірна (Palladium/Titanschwarz) **НОВИНКА**
 Килимове покриття для підлоги та килимки
 Сонцезахисні козирки з підсвічуваними косметичними дзеркальцями

Мультимедійні рішення та можливості комунікації

Навігаційна система Discover Media із сенсорним екраном з діагоналлю 20,3 см (8 дюймів) і шістьма динаміками **НОВИНКА**
 Подвійний роз'єм USB-C з можливістю заряджання в салоні **НОВИНКА**

Салон

Зсувні двері з електроприводом зліва і справа
 Килимове покриття для підлоги із системою з 6 направляючих **НОВИНКА**
 Два поворотні крісла, пересувні
 Пересувне тримісне сидіння із центральним підлокітником
 Багатофункціональний столик **НОВИНКА**
 Світлодіодне освітлення салону
 Освітлення підніжки з написом «Highline»

Багажний відсік

Шість кілець кріплення для фіксації багажу
 Два світлодіодні ліхтарі освітлення багажного відсіку
 Шторка багажного відсіку

Кліматизація і захист від сонця

3-зонний клімат-контроль Climatronic
 Вентильована стельова панель та додатковий опалювач у салоні
 Сонцезахисні шторки на бокових задніх вікнах

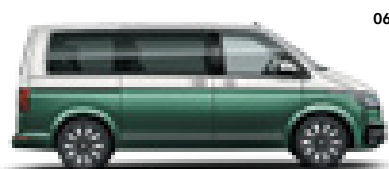
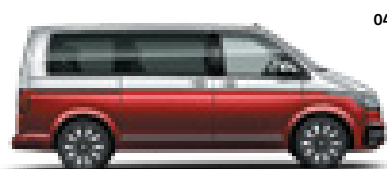
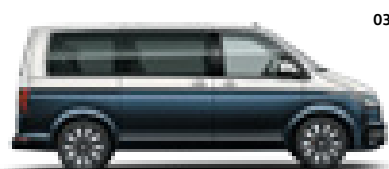
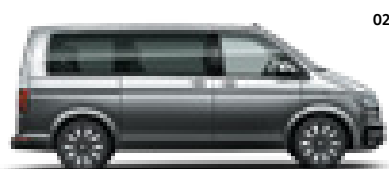
Системи допомоги водію та системи безпеки

Електромеханічний підсилювач рульового управління **НОВИНКА**
 Система розпізнавання втоми
 Асистент стабілізації при боковому вітрі⁶⁾ **НОВИНКА**
 Передні і задні датчики асистента паркування ParkPilot та система захисту бічних сторін⁶⁾ **НОВИНКА**
 Автопілот при паркуванні Park Assist⁶⁾ **НОВИНКА**
 Електронна система підтримання курсової стійкості з асистентом гальмування, антиблокувальною гальмівною системою ABS, протибуксувальною системою ASR, системою електронного блокування диференціала EDS та асистентом рушання вгору
 Пакет «Світло та видимість» з датчиком світла, дощу, автоматичним затемненням внутрішнього дзеркала заднього виду, автоматичною системою керування дальнім світлом та функцією Coming home/Leaving home
 Фронтальні, бокові й верхні подушки безпеки водія і переднього пасажира
 Функція автоматичного гальмування при аварії
 Електронний імобілайзер
 Центральний замок з можливістю активації зсередини
 Система блокування випадкового відчинення дверей зсередини з електроприводом та автоматичним блокуванням **НОВИНКА**
 Система охоронної сигналізації з контролем простору салону
 Індикатор рівня рідини склоомивача та форсунки склоомивачів з обігрівом

Кольори лакофарбового покриття



Двоколірне лакофарбове покриття



Кольори лакофарбового покриття з перламутровим ефектом



Кольори лакофарбового покриття типу «металік»



Одноколірне лакофарбове покриття



Кольори лакофарбового покриття

Trendline

Comfortline

Highline

Двоколірне лакофарбове покриття

- 01 Mojave Beige / Deep Black [НОВИНКА](#)
- 02 Reflexsilber / Indiumgrau [НОВИНКА](#)
- 03 Reflexsilber / Starlight Blue [НОВИНКА](#)
- 04 Reflexsilber / Fortanarot [НОВИНКА](#)
- 05 Candy-Weiß / Copper Bronze [НОВИНКА](#)
- 06 Candy-Weiß / Bay Leaf Green [НОВИНКА](#)
- 07 Candy-Weiß / Ascotgrau [НОВИНКА](#)

Кольори лакофарбового покриття з перламутровим ефектом

- 08 Deep Black

Кольори лакофарбового покриття типу «металік»

- 09 Reflexsilber
- 10 Indiumgrau
- 11 Starlight Blue
- 12 Ravennablau [НОВИНКА](#)
- 13 Mojave Beige
- 14 Copper Bronze [НОВИНКА](#)
- 15 Fortanarot [НОВИНКА](#)
- 16 Bay Leaf Green [НОВИНКА](#)

Одноколірне лакофарбове покриття

- 17 Candy-Weiß
- 18 Kirschrot
- 19 Pure Grey [НОВИНКА](#)

Індивідуальні варіанти лакофарбового покриття

На замовлення Multivan можна також пофарбувати в багато інших кольорів. Ваш дилер Volkswagen охоче проконсультує вас щодо різноманітних доступних індивідуальних варіантів лакофарбового покриття.

Колеса

16"



18"





02



08

17"



12



13

Колеса	Trendline	Comfortline	Highline
Колеса діаметром 16 дюймів			
01 Сталеві диски з повнорозмірними колісними ковпаками НОВИНКА 6 1/2 J x 16. Із шинами 215/65 R 16	●	—	—
02 Легкосплавні диски Clayton 6 1/2 J x 16. Сріблястого кольору. Із шинами 215/65 R 16	●	● ¹⁾	—
Колеса діаметром 17 дюймів			
03 Сталеві диски з ковпаком маточини 7 J x 17. Із шинами 235/55 R 17	●	—	—
04 Легкосплавні диски Devonport 7 J x 17. Сріблястого кольору. Із шинами 235/55 R 17	●	● ¹⁾	●
05 Легкосплавні диски Arcaju НОВИНКА 7 J x 17. Сріблястого кольору. Із шинами 235/55 R 17	●	●	●
06 Легкосплавні диски Arcaju НОВИНКА 7 J x 17. Чорного кольору, поверхня полірована. Із шинами 235/55 R 17	—	● ²⁾	—
07 Легкосплавні диски Woodstock 7 J x 17. Чорного кольору, поверхня полірована. Із шинами 235/55 R 17	●	●	●
08 Легкосплавні диски Posada НОВИНКА 7 J x 17. Чорного кольору, поверхня полірована. Із шинами 235/55 R 17	●	●	●
Колеса діаметром 18 дюймів			
09 Легкосплавні диски Springfield 8 J x 18. Сріблястого кольору. Із шинами 255/45 R 18	●	●	●
10 Легкосплавні диски Springfield 8 J x 18. Чорного кольору. Із шинами 255/45 R 18	—	● ²⁾	—
11 Легкосплавні диски Palmerston 8 J x 18. Чорного кольору, поверхня полірована. Із шинами 255/45 R 18	●	●	●
12 Легкосплавні диски Teresina НОВИНКА 8 J x 18. Чорного кольору, поверхня полірована. Із шинами 255/45 R 18	●	●	●
13 Легкосплавні диски Valdivia НОВИНКА 8 J x 18. Чорного кольору, поверхня полірована. Із шинами 255/45 R 18	—	●	●
Зимові шини як додатковий комплект коліс	●	●	●

Кольори інтер'єру і декоративні вставки

01 | 02



01 | 03

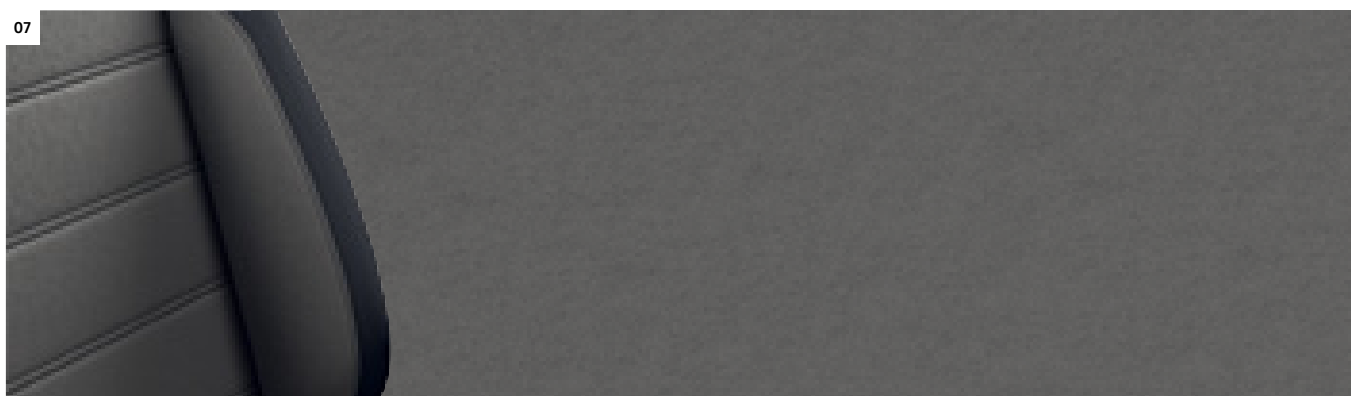
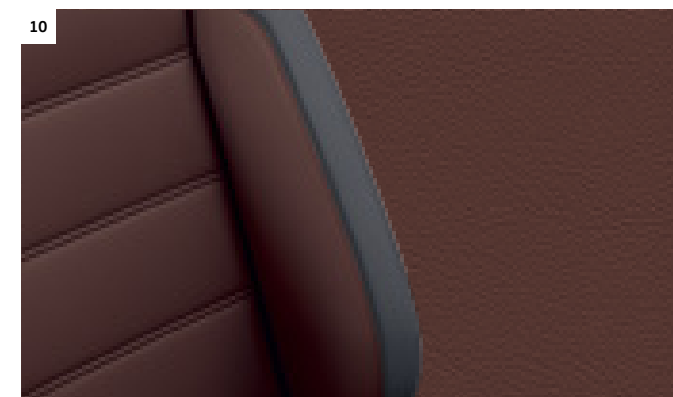
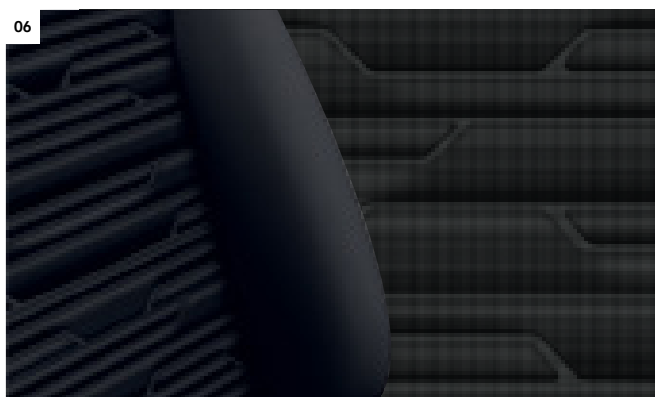
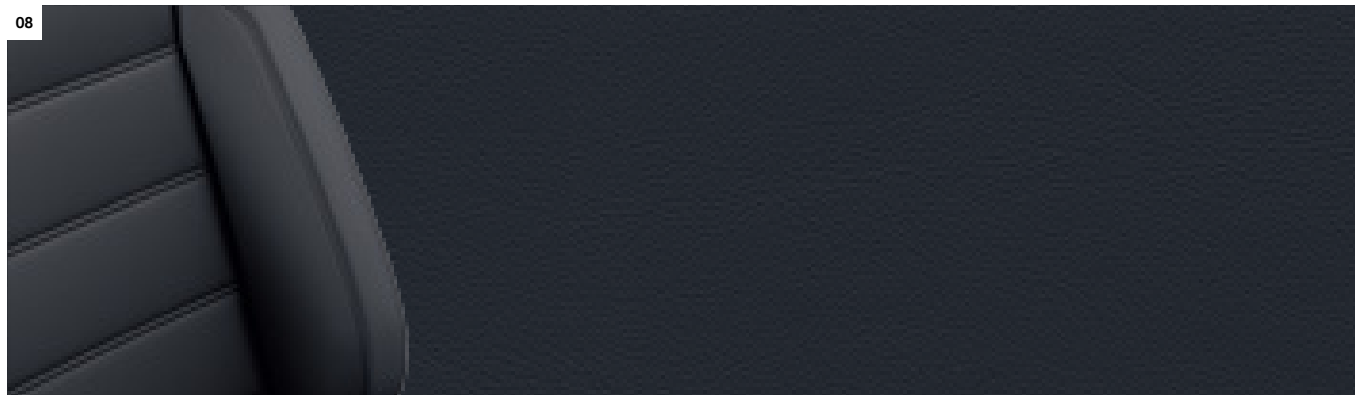
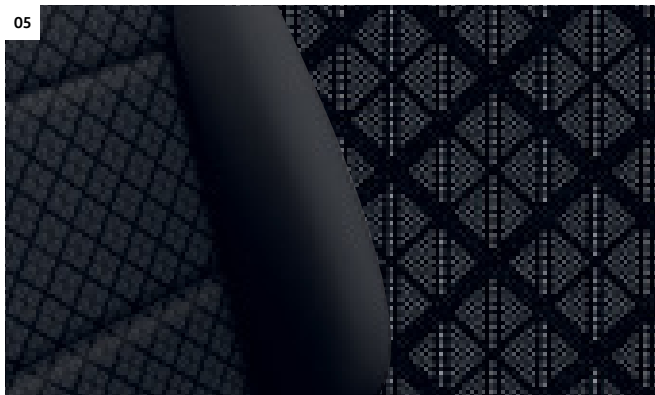


01 | 04



Варіанти комплектації	Trendline	Comfortline	Highline
Кольори інтер'єру			
01 Титаншварц/Titanschwartz з накладками з оздобленням під хром та елементами обрамлення чорного кольору НОВИНКА	•	•	•
Декоративні вставки			
02 Кольору Bright Brushed Grey НОВИНКА	-	•	-
03 Кольору Pewter Wave Grey НОВИНКА	-	-	•
04 Кольору Grey Woodgrain НОВИНКА	-	•	•
Оббивка сидінь			
05 Тканина Quadratic кольору Titanschwartz НОВИНКА	•	-	-
06 Тканина Circuit кольору Titanschwartz НОВИНКА	-	•	-
07 Мікрофібра ArtVelours, двоколірна (Palladium/Titanschwartz) НОВИНКА	-	•	•
08 Шкіра Nappa кольору Titanschwartz	-	•	•
09 Шкіра Nappa, двоколірна (Moonrock/Titanschwartz)	-	•	•
10 Шкіра Nappa, двоколірна (Marrakesch/Titanschwartz)	-	•	•
11 Шкіра Nappa, двоколірна (Palladium/Titanschwartz) НОВИНКА	-	•	•

Оббивка сидінь



Варіанти комплектації	Trendline	Comfortline	Highline
Дизайн			
Бампери кольору кузова	•	•	•
Нефарбовані корпуси зовнішніх дзеркал заднього виду, ручки дверей і ручки кришки багажного відсіку	•	—	—
Пофарбовані в колір кузова корпуси зовнішніх дзеркал заднього виду, ручки дверей і ручки кришки багажного відсіку	—	•	•
Решітка радіатора з двома хромованими планками НОВИНКА	•	—	—
Решітка радіатора з п'ятьма хромованими планками НОВИНКА	—	•	•
Пакет хромованого декору	—	•	•
Фари H7 (ілюстрація на с. 43)	•	•	—
Світлодіодні фари НОВИНКА	•	•	•
Світлодіодні задні ліхтарі НОВИНКА	•	•	•
Зовнішні дзеркала заднього виду з електричним регулюванням та обігрівом	•	•	•
Зовнішні дзеркала заднього виду з електричним регулюванням, складанням та обігрівом	•	•	•
Таблички «Multivan» на крилах НОВИНКА	•	•	•
Таблички «Bulli» на крилах НОВИНКА	•	•	•
Місце водія			
Передня панель із численними відсіками для речей, підставками для напоїв та відділенням для речей з боку переднього пасажира, що оснащено замком НОВИНКА	•	•	•
Передня панель з накладками з оздобленням під хром та елементами обрамлення чорного кольору НОВИНКА	•	•	•
Передня панель з декоративною вставкою кольору Bright Brushed Grey (ілюстрація на с. 50) НОВИНКА	—	•	—
Передня панель з декоративною вставкою кольору Pewter Wave Grey (ілюстрація на с. 50) НОВИНКА	—	—	•
Передня панель з декоративною вставкою кольору Grey Woodgrain (ілюстрація на с. 50) НОВИНКА	—	•	•
Комфортні сидіння з поперековою підтримкою і підлоктниками з ручним безступінчастим регулюванням	•	•	•
Поперекова підтримка з електричним регулюванням	•	•	•
Сидіння з електричним регулюванням за 12 напрямками	—	•	•



01 Пакет хромованого декору. Дозволяє додати блискучих акцентів за допомогою додаткових хромованих планок на нижній решітці радіатора, на бічних сторонах та задній частині.

01 Світлодіодні фари. Забезпечують привабливий світловий малюнок і водночас вирізняються збільшеною дальністю освітлення та потужним світловим потоком.

02 Зовнішні дзеркала заднього виду з електричним регулюванням, складанням та обігрівом. При замиканні за допомогою пульта дистанційного керування дзеркала автоматично складаються.

03 Табличка «Bulli». Хромований фірмовий знак розташовується поряд із боковим покажчиком повороту.

Сидіння з електричним регулюванням за 12 напрямками. Забезпечують можливість індивідуального налаштування положення поперекової підтримки, нахилу спинки, висоти сидіння, нахилу подушки сидіння та її положення по довжині, а також збереження налаштувань у пам'яті.

1) На замовлення доступна версія з підтримкою цифрового радіо DAB+ та системою комфортного телефонного зв'язку. 2) Серійне обладнання у комплектації Multivan Trendline. 3) Серійне обладнання у комплектації Multivan Comfortline. Додаткове обладнання, доступне за доплату, для комплектації Multivan Trendline. 4) Користування послугами We Connect та We Connect Plus недоступне для ринку України. 5) Доступно тільки в поєднанні з пристроєм, сумісним з CarPlay, та з навігаційною системою від Discover Media і вище. 6) На замовлення доступна версія з системою комфортного телефонного зв'язку. 7) Серійне обладнання у комплектації Multivan Highline. Додаткове обладнання, доступне за доплату, для комплектації Multivan Comfortline. 8) Для закриття зсувних вікон використовується скло без шумопоглинальних властивостей. 9) Доступність опцій для ринку України уточнюйте у свого дилера Volkswagen.

Варіанти комплектації	Trendline	Comfortline	Highline
Місце водія (продовження)			
Багатофункціональне кермо зі шкіряною оббивкою (ілюстрація на с. 04) НОВИНКА	●	●	●
Багатофункціональний дисплей Plus	●	—	—
Багатофункціональний дисплей Premium	●	●	—
Цифрова панель приладів Digital Cockpit з дисплеєм з діагоналлю 26 см (10,25 дюйма) (ілюстрація на с. 19) НОВИНКА	—	●	●
Електросклопідйомники	●	●	●
Килимове покриття для підлоги	●	●	●
Гумові килимки	●	●	●
Текстильні килимки	●	●	●
Світлодіодні ліхтарі у стельовій консолі	●	●	●
Світлодіодний ліхтар на гнучкій ніжці (12 В)	●	●	●
Розетка 230 В біля сидіння водія НОВИНКА	●	●	●
Розетка 12 В	●	●	●
Друга розетка 12 В	●	●	●
Пакет вікон із шумопоглинальними властивостями	●	●	●
Рукоятки для полегшення посадки з боку водія та переднього пасажира	●	●	●
Мультимедійні рішення та можливості комунікації			
Аудіосистема Composition Colour НОВИНКА	●	●	—
Навігаційна система Discover Media НОВИНКА	●	●	●
Навігаційна система Discover Pro НОВИНКА	●	●	●
Керування голосом	●	●	●
Пристрій гучного зв'язку з Bluetooth	●	●	●
Комплект для підключення мобільного телефону Comfort з функцією індукційного заряджання (ілюстрація на с. 41) НОВИНКА	●	●	●
Салон			
Зсувні двері з правого боку	●	●	●
Зсувні двері з лівого боку	—	●	●
Зсувні двері із електричним доводчиком	●	●	●
Зсувні двері з електроприводом і захистом від защемлення	●	●	●
Освітлення підніжки з написом	●	●	●



04 Аудіосистема Composition Colour.¹⁾ Оснащення системи включає кольоровий сенсорний дисплей з діагоналлю 16,5 см (6,5 дюйма), підсилювач потужністю 4 × 20 Вт і чотири²⁾ або шість³⁾ динаміків, слот для карт пам'яті SD, два зовнішні USB-роз'єми й інтерфейс Bluetooth. Система підтримує базові сервіси We Connect⁴⁾ та окремі сервіси We Connect Plus^{4), 10)}.

05 Навігаційна система Discover Media.^{1), 10)} Оснащення системи включає кольоровий сенсорний дисплей з діагоналлю 20,3 см (8 дюймів) з датчиком наближення, підсилювач 4 × 20 Вт і шість динаміків. Система підтримує гібридну навігацію, пропонує можливість використання різних карт, забезпечує функцію безкоштовного оновлення картографічних матеріалів через Інтернет, має мультимедійне сховище об'ємом 32 ГБ, два зовнішні USB-роз'єми й інтерфейс Bluetooth, підтримує гібридне керування голосом та інтернет-радіо. Крім того, система підтримує бездротовий інтерфейс Wireless⁶⁾ App-Connect, а також сервіси We Connect⁴⁾ і We Connect Plus^{4), 5)}.

06 Навігаційна система Discover Pro.^{7), 10)} На додачу до функцій навігаційної системи Discover Media ця система має кольоровий сенсорний дисплей з датчиком наближення, підтримує можливість одночасного відображення мапи на цифровій панелі приладів Digital Cockpit⁸⁾ та екрані навігаційної системи, оснащена мультимедійним сховищем об'ємом 64 ГБ і підтримує прийом цифрового радіо стандарту DAB+.

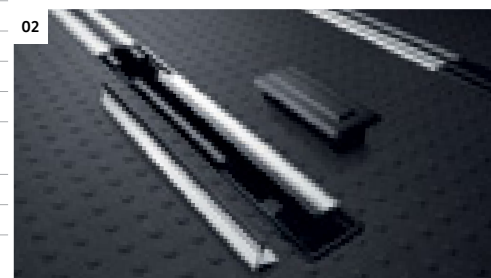
Керування голосом. Керуйте численними функціями телефону, навігаційної системи та відтворення аудіо за допомогою голосових команд.

Комплект для підключення мобільного телефону Comfort з функцією індукційного заряджання. Покращує якість прийому і забезпечує бездротове заряджання акумуляторних батарей сумісних смартфонів.

Багатофункціональний дисплей Premium. Відображає важливу інформацію щодо параметрів руху й автомобіля з використанням тривимірної кольорової графіки.

Пакет вікон із шумопоглинальними властивостями. Вітрове скло, бокові вікна⁹⁾ і заднє скло виготовлені з матеріалу із шумопоглинальними властивостями. Крім цього, вікна салону мають тонування.

Варіанти комплектації	Trendline	Comfortline	Highline
Салон (продовження)			
Система направляючих	●	●	●
Трьохмісний диван з можливістю складання, пересування та знімання (ілюстрація на с. 28)	●	●	—
Тримісне сидіння із центральним підкокітником, з можливістю складання, пересування та знімання (ілюстрація на с. 41)	—	—	●
Два поворотні крісла з можливістю складання, пересування та знімання (ілюстрація на с. 44)	●	●	●
Поворотне крісло з інтегрованим дитячим сидінням	●	●	●
Пластикове покриття для підлоги	●	● ¹⁾	● ¹⁾
Килимове покриття для підлоги	●	●	●
Покриття для підлоги з оздобленням під деревину Dark Wood	—	●	●
Розкладний столик ²⁾ у зсувних дверях	●	—	—
Розкладний столик ²⁾ , що знімається, інтегрований у бокову обшивку (ілюстрація на с. 32)	—	●	—
Багатофункціональний столик (ілюстрація на с. 41)	—	●	●
Розетка 12 В	●	●	●
Підсвічуваний подвійний роз'єм USB-C з можливістю заряджання ³⁾ (ілюстрація на с. 41) НОВИНКА	—	●	●
Світлодіодне освітлення, з можливістю керування з місця водія НОВИНКА	●	●	●
Багажний відсік			
Засклена кришка багажного відсіку	●	●	●
Доводчик кришки багажного відсіку з електроприводом	●	●	●
Кришка багажного відсіку з електроприводом	●	●	●
Розетка 12 В	●	●	●
Світлодіодне освітлення НОВИНКА	●	●	●
Шість кілець кріплення з можливістю розкладання та складання врівень з поверхнею	●	●	●
Шторка багажного відсіку	●	●	●
Розділювальна сітка	●	●	●
Панель Multiflexboard ⁴⁾ (ілюстрація на с. 29)	●	●	●
Накладка на бампер для захисту порога багажного відсіку	●	●	●
Підготовка для тягово-зчіпного пристрою	●	●	●
Тягово-зчіпний пристрій, фіксований, для причепів масою до 2,5 т ⁵⁾	●	—	—
Тягово-зчіпний пристрій, знімний, для причепів масою до 2,5 т, сумісний із системою підтримання курсової стійкості під час буксирування причепа ⁵⁾	●	●	●



01 Захист порога багажного відсіку. Захищає пофарбований задній бампер від подряпин при завантаженні й розвантаженні багажного відсіку. Пластикові накладки доступні у двох варіантах — сріблястого або чорного кольору.

02 Система направляючих. Унікальна система направляючих дозволяє легко переміщувати тримісне сидіння та окремі крісла по всій довжині салону. Продуманий механізм забезпечує ковзання крісел на гумових роликах з можливістю фіксації на будь-якому місці. Щоб зняти або встановити крісла, достатньо кількома простими рухами зняти алюмінієві накладки. Автомобілі з багатофункціональним столиком оснащені двома додатковими центральними направляючими.

Поворотне крісло з інтегрованим дитячим сидінням. Це багатофункціональне крісло можна швидко перетворити з повноцінного крісла для дорослої людини на дитяче сидіння. У комплект входить опора для голови і шиї, яка просто встановлюється.

Панель Multiflexboard. Міцна панель з м'якою набивкою відокремлює багажний відсік, слугує за додаткове місце для зберігання і збільшує площу поверхні для сну.⁴⁾

Кришка багажного відсіку з електроприводом. Кришку можна відкрити за допомогою пульта дистанційного керування, клавіші⁶⁾ у дверях водія або ручки на кришці багажного відсіку, а закрити — за допомогою клавіші в обшивці самої кришки або коротко потягнувши кришку донизу.

1) Додаткове обладнання, доступне за доплату. 2) Розкладний столик у салоні можна користуватися тільки під час стоянки автомобіля. 3) Недоступно для комплектації Multivan Comfortline з довгою колісною базою. 4) У разі замовлення панелі Multiflexboard з комплекту поставки виключається шторка багажного відсіку. 5) Допустиме навантаження залежить від версії двигуна. 6) Доступно тільки для Multivan Comfortline та Multivan Highline. 7) Серійне обладнання у комплектації Multivan Highline. Додаткове обладнання, доступне за доплату, для комплектацій Multivan Trendline і Multivan Comfortline. 8) У рамках обмежень системи. 9) Водій повинен бути готовий у будь-який момент перервати роботу системи допомоги і не звільняється від відповідальності за необачне водіння автомобіля. 10) Доступно тільки в поєднанні з тягово-зчіпним пристроєм або підготовкою для тягово-зчіпного пристрою. 11) Доступно тільки в поєднанні з повним приводом 4MOTION. 12) Буде доступно пізніше. 13) Доступність опцій для ринку України уточнюйте у свого дилера Volkswagen.

Варіанти комплектації	Trendline	Comfortline	Highline
Багажний відсік (продовження)			
Кріплення для велосипедів на кришку багажного відсіку	•	•	•
Кріплення для велосипедів Premium на тягово-зчіпний пристрій НОВИНКА	•	•	•
Кріплення для велосипедів Basic Flex на тягово-зчіпний пристрій	•	•	•
Додатковий модуль кріплення для велосипедів Basic Flex	•	•	•
Направляюча для завантаження велосипедів на кріплення	•	•	•
Системи допомоги водію			
Електромеханічний підсилювач рульового управління НОВИНКА	•	•	•
Адаптивний круїз-контроль (ACC) з асистентом контролю дистанції попереду Front Assist та функцією екстреного гальмування у міському циклі руху ^{8), 13)}	•	•	•
Асистент контролю дистанції попереду Front Assist з функцією екстреного гальмування у міському циклі руху ^{8), 13)}	•	•	•
Система розпізнавання дорожніх знаків ⁸⁾ НОВИНКА	•	•	•
Круїз-контроль з обмежувачем швидкості ⁸⁾	•	•	•
Асистент зміни смуги Side Assist ⁸⁾	•	•	•
Асистент руху по смузі Lane Assist ^{8), 9)} НОВИНКА	•	•	•
Асистент стабілізації при боковому вітрі ⁸⁾ НОВИНКА	•	•	•
Система підтримання курсової стійкості під час буксирування причепа ^{8), 10)}	•	•	•
Асистент гальмування ⁸⁾	•	•	•
Асистент паркування ParkPilot ⁸⁾ з передніми й задніми датчиками	•	•	•
Камера заднього виду Rear View ⁸⁾	•	•	•
Автопілот при паркуванні Park Assist ⁸⁾ НОВИНКА	•	•	•
Система захисту бічних сторін ^{7), 8)} НОВИНКА	•	•	•
Асистент виїзду з місця паркування ⁸⁾ НОВИНКА	•	•	•
Асистент маневрування з причепом Trailer Assist ⁸⁾ НОВИНКА	•	•	•
Денні ходові вогні	•	•	•
Пакет «Світло та видимість» ⁸⁾	•	•	•
Протитуманні фари з інтегрованим освітленням поворотів ⁸⁾	•	•	•
Система керування дальнім світлом Light Assist ⁸⁾	•	•	•
Система розпізнавання втомі ⁸⁾	•	•	•
Індикатор контролю тиску в шинах ⁸⁾	•	•	•
Система контролю тиску в шинах ⁸⁾ НОВИНКА	•	•	•
Асистент рушання вгору ⁸⁾	•	•	•
Асистент руху на спуску ^{8), 11)}	•	•	•

• Базова комплектація • Додаткове оснащення — Недоступно



03 Кріплення для велосипедів Premium на тягово-зчіпний пристрій. Встановлюється зверху на сферичний наконечник і дозволяє перевозити два велосипеди. Оснащене захистом від викрадення, максимальне навантаження 60 кг. Щоб відкрити кришку багажного відсіку, достатньо просто відкинути кріплення, натиснувши на педаль. Коли кріплення не використовується, його можна скласти; у складеному вигляді кріплення має компактні розміри.

04 Кріплення для велосипедів Basic Flex на тягово-зчіпний пристрій. Гнучке у використанні кріплення для велосипедів з можливістю розширення розраховане на перевезення двох велосипедів, а для відкриття кришки багажного відсіку кріплення можна відкинути за допомогою педалі.

Додатковий модуль кріплення для велосипедів Basic Flex. Дозволяє перевозити на кріпленні Basic Flex до трьох велосипедів.

05 Кріплення для велосипедів на кришку багажного відсіку.¹²⁾ Дозволяє перевозити до 4 велосипедів, розраховане на навантаження до 60 кг. Легке кріплення з анодированого алюмінію можна також встановлювати на кришку багажного відсіку з електроприводом.



Варіанти комплектації	Trendline	Comfortline	Highline
Системи безпеки та кріплень			
Система блокування випадкового відчинення дверей зсередини з електроприводом НОВИНКА	●	●	●
Функція автоматичного гальмування при аварії	●	●	●
Електронна система підтримання курсової стійкості	●	●	●
Антиблокувальна система (ABS)	●	●	●
Протибуксувальна система (ASR)	●	●	●
Система електронного блокування диференціала (EDS)	●	●	●
Подушки безпеки водія та переднього пасажира	●	●	●
Бокові та верхні подушки безпеки водія і переднього пасажира	●	●	●
Верхні подушки безпеки для зовнішніх місць у салоні ¹⁾	●	●	●
Система попередження про непристібнутий ремінь безпеки водія	●	●	●
Кріплення ISOFIX і Top Tether	●	●	●
Електронний імобілайзер	●	●	–
Система охоронної сигналізації з функцією блокування замків, контролю простору салону та захисту від буксирування	●	●	●
Центральний замок з двома пультами дистанційного керування та активацією зсередини	●	●	●
Кліматизація і захист від сонця			
Система клімат-контролю в кабіні водія з електронним регулюванням	●	●	–
3-зонний клімат-контроль Climatronic	●	●	●
Підігрів сидінь водія та переднього пасажира	●	●	●
Додатковий опалювач (для салону)	●	●	●
Вентильована стельова панель з двома дефлекторами в салоні	●	●	●



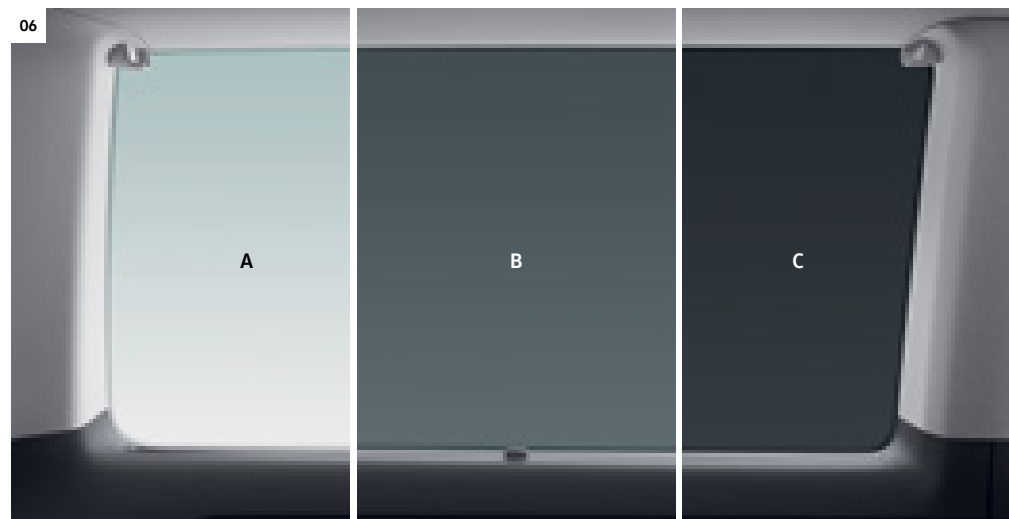
01 Центральний замок з двома пультами дистанційного керування та активацією зсередини. Залежно від комплектації автомобіля можливе незалежне відкривання і закривання кришки багажного відсіку з електроприводом та відчинення і зачитення обох зсувних дверей з електроприводом за допомогою окремих клавiш.

02 Система кондиціонування в кабіні водія з електронним регулюванням. Забезпечує можливість безступінчастого налаштування комфортної температури.

Електричне блокування випадкового відчинення дверей зсередини. Кожні зі зсувних дверей можна замкнути з місця водія за допомогою відповідних клавiш.

03 3-зонний клімат-контроль Climatronic. Повністю автоматичний клімат-контроль з фільтром алергенів оснащений різноманітними датчиками і підтримує незмінну температуру на місці водія, переднього пасажира та в салоні. Приємний клімат у салоні забезпечують другий опалювач, додатковий випарник та численні дефлектори у вентильованій стельовій панелі.

Варіанти комплектації	Trendline	Comfortline	Highline
Кліматизація і захист від сонця (продовження)			
Обігрів вітрового скла	●	●	●
Обігрів заднього скла	●	●	●
Автономний повітряний опалювач	●	●	●
Додатковий рідинний опалювач із функцією автономного опалення	●	●	●
Додатковий рідинний опалювач із функцією автономного опалення та дистанційним управлінням	●	●	●
Зсувне вікно з лівого боку	●	●	●
Зсувне вікно з правого боку	●	●	●
Скло з термоізоляцією	●	●	●
Тоновані вікна салону	●	●	●
Чорна сонцезахисна плівка у салоні	●	●	●
Сонцезахисні шторки у салоні	●	●	●
Пакет «На добраніч»	●	●	●
Термоізоляційний бокс	●	●	●
Ходова частина і позашляхові якості			
Динамічна підвіска, опущена приблизно на 20 мм ²⁾	●	●	●
Адаптивна система регулювання ходової частини (DCC) ¹⁾	●	●	●
Підвіска, розрахована на 17-дюймові колеса, з передніми дисковими гальмами з діаметром 17 дюймів та задніми дисковими гальмами з діаметром 16 дюймів	●	●	●
Повний привод 4MOTION ³⁾	●	●	●
Механічне блокування диференціала на задній осі ⁴⁾	●	●	●
Захист двигуна і коробки перемикачів передач	●	●	●
Захист диференціала на задній осі ⁴⁾	●	●	●
Накладки порогів зліва і справа	●	●	●



05 Автономний повітряний опалювач. Він працює незалежно від системи опалення та вентиляції, а керувати ним можна або за допомогою окремої панелі в автомобілі, або з пульта дистанційного керування. У якості альтернативи окремо можна замовити **додатковий рідинний опалювач**.

06 Скло з термоізоляцією (А). Відчутно обмежує нагрівання салону. **Тоноване скло (В).** Затемнені вікна салону забезпечують підвищений рівень конфіденційності. **Чорна сонцезахисна плівка (С).** У поєднанні з тонуванням забезпечує майже повну непрозорість засклення.

Сонцезахисні шторки. Темна сітчаста структура захищає від сонячних променів і допитливих поглядів.

07 Зсувні вікна. Нові ручки додатково полегшують відчинення та зачинення бокових вікон.

Термоізоляційний бокс. Живиться електроенергією від другої акумуляторної батареї, забезпечує можливість як охолодження, так і нагрівання. Бокс об'ємом 32 л можна вийняти без базової пластини і завантажити 1,5-літровими пляшками, розташованими горизонтально, або 1-літровими пляшками, розташованими вертикально.

Пакет «На добраніч». Пакет «На добраніч» доступний у поєднанні з панеллю Multiflexboard. До складу пакета входять шторки з тканини для вікон, мініліхтар для читання, покриття для спального місця, яке можна прати, і три шухляди під тримісним сидінням.

Підкорює дороги
і серця з 1950 року.

Multivan





Multivan 6.1

965.1191.11.01. Надруковано в Україні.

Видання: серпень 2020 р.

Ми залишаємо за собою право на можливі помилки і внесення змін.

vw-commercial.com.ua

Інформація, що стосується опису, комплектації та технічних характеристик автомобілів, їх стандартного й опційного (додаткового) обладнання, яке пропонується також у якості аксесуарів, є актуальною на дату друку. Можуть бути внесені зміни. ТОВ «Порше Україна» не несе відповідальності за можливі помилки у тексті. Типографія не завжди спроможна передати колір кузова та матеріалів оббивки. Автомобілі можуть бути показані на зображеннях із додатковим (опційним) обладнанням, що доступне за додаткову плату. Компанія не гарантує доступність усіх показаних та описаних кольорів і матеріалів оббивки, а також елементів комплектації аксесуарів на ринку України. Найбільш актуальна інформація є в офіційних дилерів Volkswagen та на сайті vw-commercial.com.ua.

Офіційна гарантія:
4 роки або 120 000 км.

Детальніша інформація доступна за посиланням
vw-commercial.com.ua/servis-ta-aksesuari

На деякі із зображених у цьому каталозі автомобілів встановлене додаткове оснащення, доступне за доплату. Вся інформація щодо варіантів комплектації і технічних характеристик ґрунтується на прикладах для німецького ринку і відповідає даним, що були наявні на момент передачі до друку. Інформацію щодо особливостей для інших країн можна отримати у вашого дилера Volkswagen. Ми зберігаємо за собою право на внесення змін. DSG® та 4MOTION® є зареєстрованими торговими марками Volkswagen AG та інших компаній зі складу Volkswagen Group у Німеччині і в інших країнах. Відсутність знака ® поряд із певним найменуванням у цьому документі не означає, що відповідна марка не зареєстрована та/або її можна використовувати без попереднього письмового дозволу Volkswagen AG.

Можливість користування мобільними онлайн-сервісами We Connect та We Connect Plus є недоступною для ринку України.